

(붙임 2)

사 진 자 료



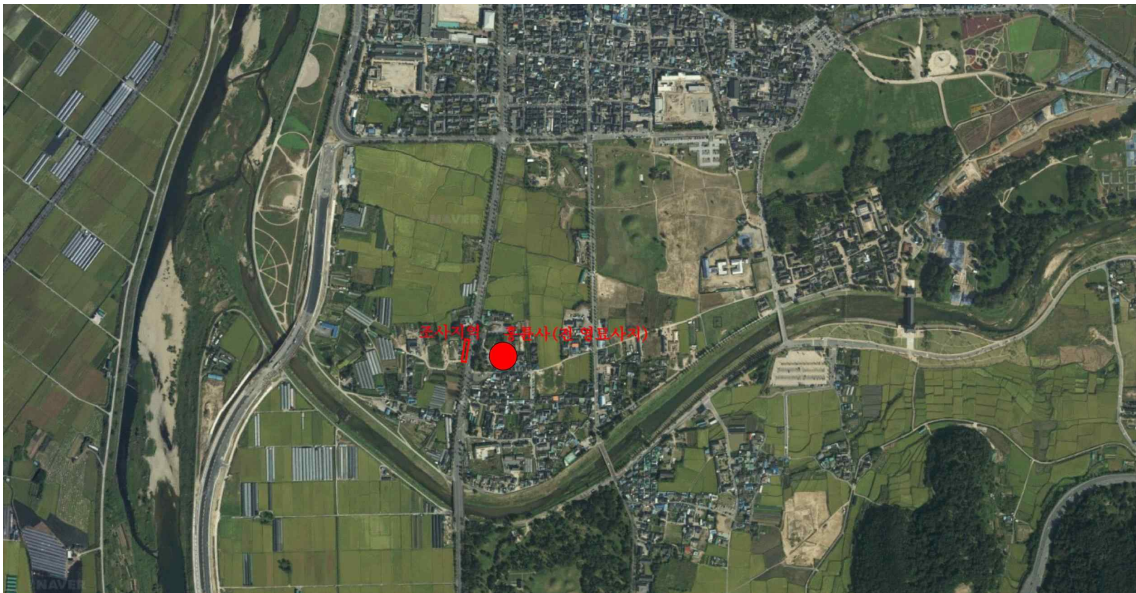
1. 퇴장유물 출토 모습



2. 청동 공양구 일괄(일부)



3. 금동여래입상 출토 모습(조사지역 북편 고려시대 담장 주변 발굴)



4. 조사지역 항공사진 (남->북 촬영)



5. 조사지역 항공사진(동->서 촬영)



6. '靈廟之寺'명 기와



7. 철제 숯 출토 모습



8. 철제 솥 내부 조사 모습



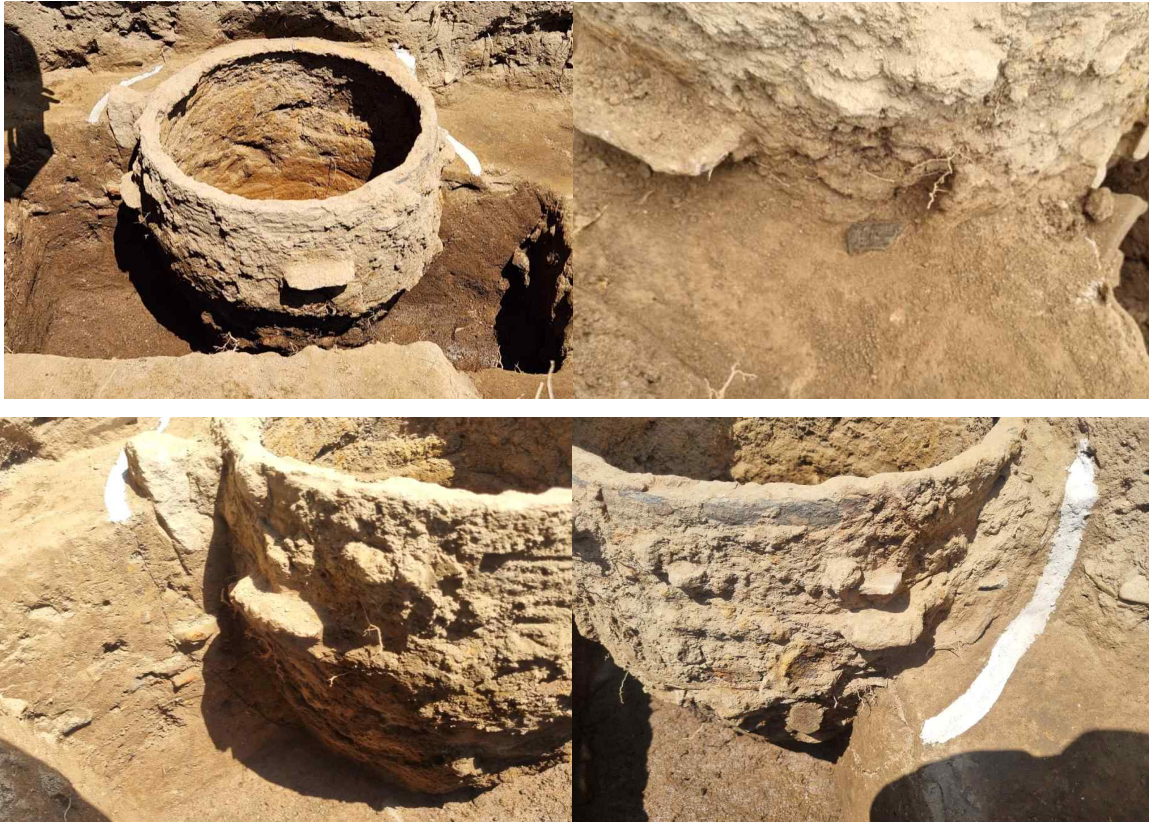
9. 철제 솥 내부 매납 유물 출토 모습



10. 철제 숯 주변 조사모습



11. 철제 숯 내부 매납 유물 출토 모습



12. 철제 솥 외부 모습



13. 철제 솥 내부 상부 (청동)유물



14. 철제 숯 내부 상부 (청동)유물(기수습 유물)



15. 철제 숯 내부 하부 (청동)유물



16. 철제 술 내부 하부 (청동)유물 세부(철제 술과 고착)



17. 발굴된 (추정)‘靈廟寺’명 기와



18. 명문 기와 판독 자료