

(붙임 1)

일 정 표

함께하는 프로그램 ◆◆

일 정	행사명 / 장소
문화예술공연	
9. 26.(화) 13:00-17:00	전국노래자랑 / 금강신관공원 주무대
9. 24.(일) 15:00-20:00	제22회 공주예술제 / 공산성 고탐무대
9. 25.(월) 19:00-21:00	제15회 공주백제가요제 / 금강신관공원 주무대
10. 7.(토) 19:00	공주시총남교향악단 콘서트 '백제예향' / 금강신관공원 주무대
10. 5.(목) 16:00	공주시민속풍장단 민속사물놀이공연 / 금강신관공원 주무대
9. 23. ~ 24.30, 10. 1. 7. ~ 8. 11:30 / 14:30	백제어울마당 / 무령왕릉과 왕릉원 - 공연 '왕에게 가다', 역사 투어
9. 25.(월) ~ 10. 3.(화)	제20회 고마나루 국제 연극제 / 문예회관 대공연장 - (개막식) 9. 25.(월) 19:30 - (폐막식) 10. 3.(화) 19:30
10. 3.(화) 18:00	제13회 대한민국 청소년축제 영페스타 / 금강신관공원 주무대
10. 7.(토) ~ 10. 9.(월)	2023 공주 미래유산도시 페스타 <웰컴투 신관동> / 공주대학교길 일대
10. 7.(토) 13:00	인절미 축제 / 금강교
9. 24.(일), 10. 7.(토) 19:30	백제 미마지탈 Back to the future / 공산성 고탐무대
10. 3.(화) 10:00 / 15:00	청년뮤지컬페스타(버퀴달린 유랑단) / 공산성 고탐무대
9. 24.(일) ~ 9. 25.(월) 18:30	공주 무형문화유산 공연 / 신관 야외무대
9. 26.(월) ~ 10. 2.(월) 18:30	공주 생활문화예술인 공연 / 신관 야외무대 제민천 특설무대
10. 3.(화) 18:30	꿈의 오케스트라 공연 / 신관 야외무대
10. 4.(수) ~ 10. 5.(목) 18:30	문화 다양성의 날 운영 / 신관 야외무대

10. 6.(금) 18:30	재즈투나잇 공연 / 신관 야외무대
9. 24.(일) ~ 10. 6.(금) 16:30	웃놀이 체험마당 / 신관 야외무대
체험판매	
9. 23.(토) ~ 10. 9.(월) 10:00-22:00	제1회 공주일발한우 가을잔치 / 금강신관공원
9. 9.(토) ~ 10. 14.(토) 매주 토요일	2023 백제 생명이 자전거말리 / 금강신관공원 ~ 공산성 ~ 제민천 ~ 충남역사박물관 ~ 금강신관공원
9. 25.(월) ~ 27.(수), 10. 4.(수) ~ 6.(금) 10:30 / 14:30	공주무령왕릉과 왕릉원 1 ~ 4호분 발굴조사 현장 공개 / 공주무령왕릉과 왕릉원
전시	
9. 22.(금) ~ 25.(월) 09:00-18:00	공주문화원 향토작가기획전 / 공주문화원
10. 6.(금) ~ 10. 8.(일)	2023 디지털 문화유산전 / 아트센터 고마
10. 5.(목) ~ 10. 9.(월)	한글사랑서예회원 한국화전시회 / 민갤러리
9. 23.(토) ~ 10. 31.(토) 09:00-18:00	황새바위순교성지 사진전시회 / 황새바위순교성지
10. 9.(월) 09:00-19:00	백제서화공모대전 전시회 및 시상식 / 공주대학교 백제교육문화관
기간 내 상시 09:00-18:00	2023 석정리박물관 특별기획전 / 석정리박물관 - 선사예술가 'Early Artist'



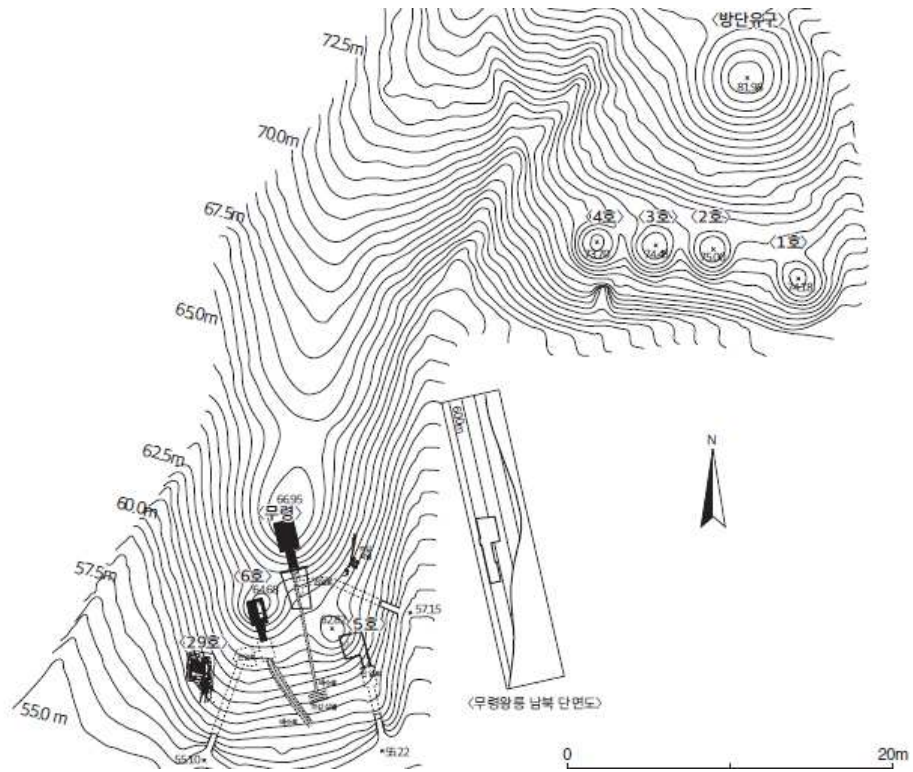
<그림 1. 「2023 대백제전」 중 발굴현장 공개 일정>

(붙임 2)

사 진 자 료



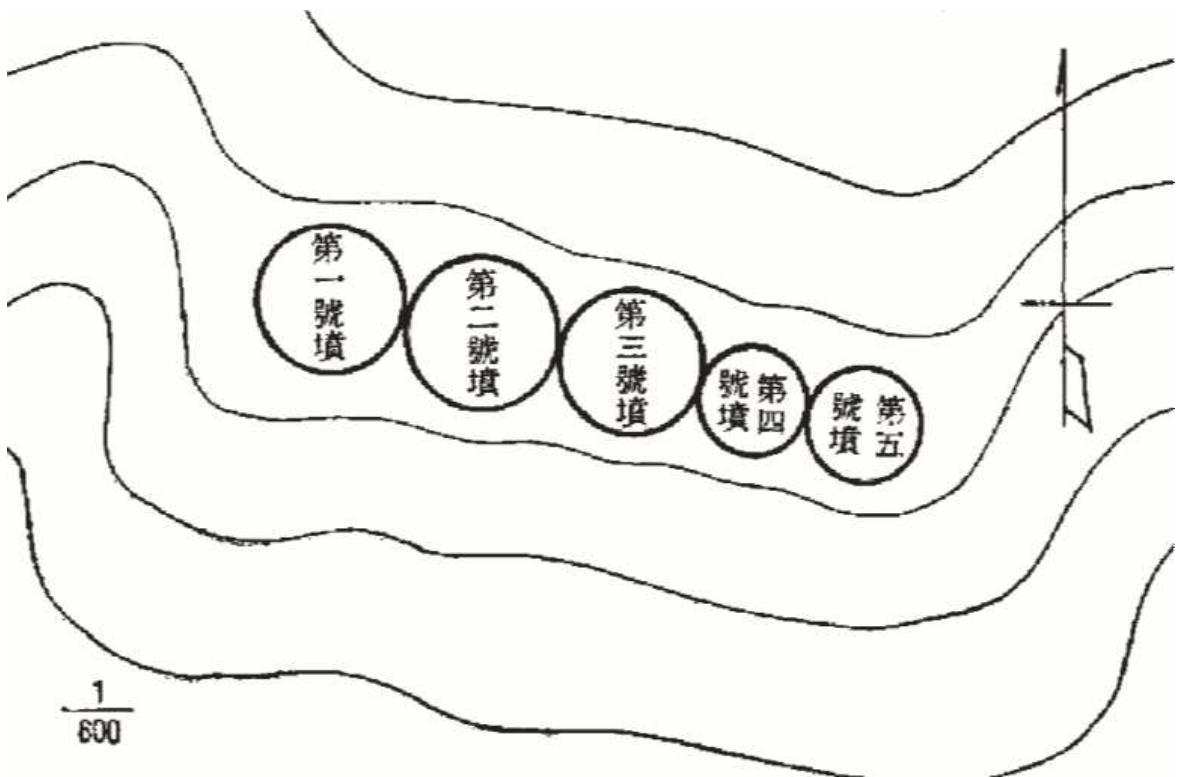
<그림 2. 공주 무령왕릉과 왕릉원 전경>



<그림 3. 공주 무령왕릉과 왕릉원 지형도>

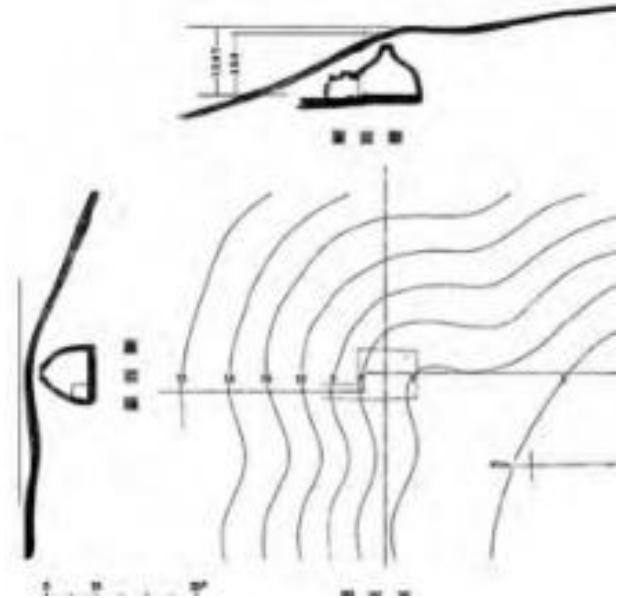
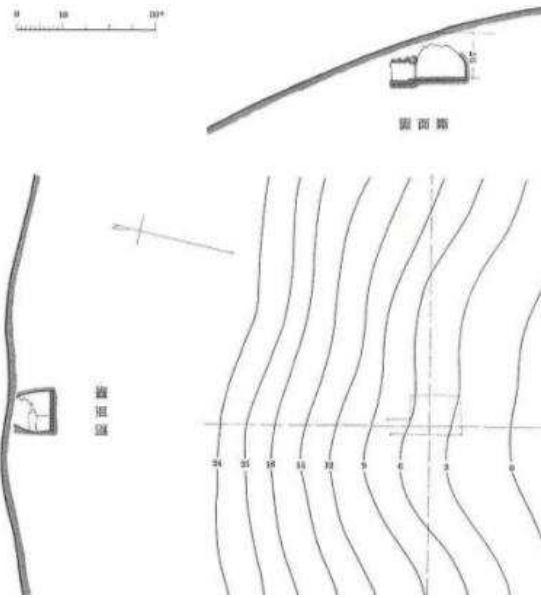


<그림 4. 공주 무령왕릉과 왕릉원 1~4호분 재발굴조사 지점(하단 오른쪽부터 1호분)>



<그림 5. 1~4호분의 분포도(조선총독부박물관 1927)>

*분포도 상의 5호는 현재 1호, 3호는 현재 2호, 2호는 현재 3호, 1호는 현재 4호



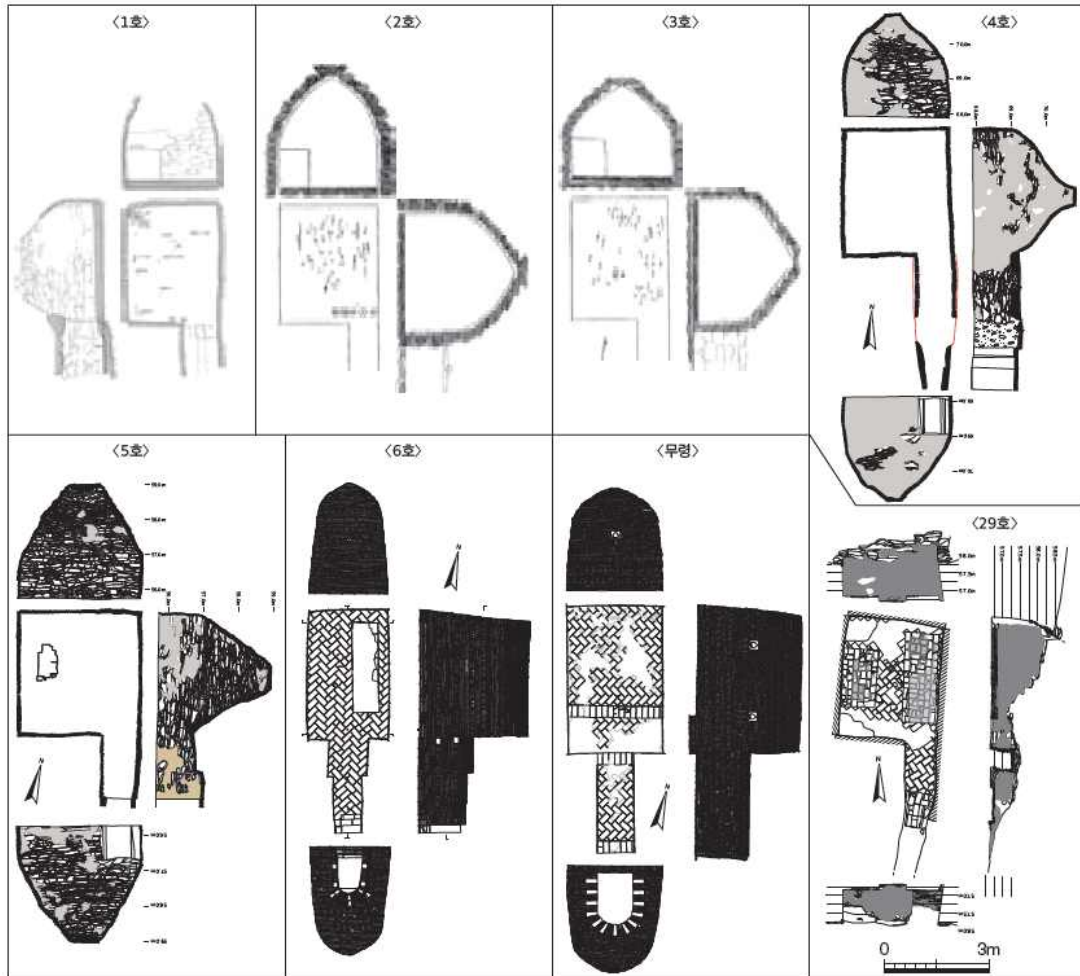
<그림 6. 1호분 평·단면도(조선총독부박물관 1927)> <그림 7. 4호분 평·단면도(조선총독부박물관 1927)>

*그림 5. 분포도상의 5호임

*그림 5. 분포도상의 1호임



<그림 8. 7호분 매장시설 내부(經部慈恩 1934)> <그림 9. 8호분 매장시설 내부(經部慈恩 1934)>



<그림 10. 공주 무령왕릉과 왕릉원 매장시설의 구조>