



청와대 관람객 대상 인식 및 만족도 조사

Q

청와대 관람하게 된 계기(복수응답)

(단위 : %)

대통령의 집무 공간에 대한 호기심이 있어서

36.9



등산로 이용 등 주변 자연환경에 관심이 있어서

6.0



일반에 처음 공개하는 관람 공간이라서

29.0



학습/교육 목적으로

6.0



경복궁과 연계된 역사성에 관심이 있어서

11.8



주변 관광지와 연계하여 방문

3.1



제한된 인원만 관람할 수 있는 희소성 때문에

6.8



기타

0.4



Q

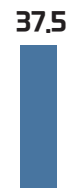
청와대 관람의 전반적 만족도

(단위 : %, 점)

38.7



매우
만족한다



대체로
만족한다



약간
만족한다

만족



89.1



보통
이다

보통



8.0



약간
불만족한다



대체로
불만족한다

불만족



2.9



매우
불만족한다

100점
환산 평균
(점)

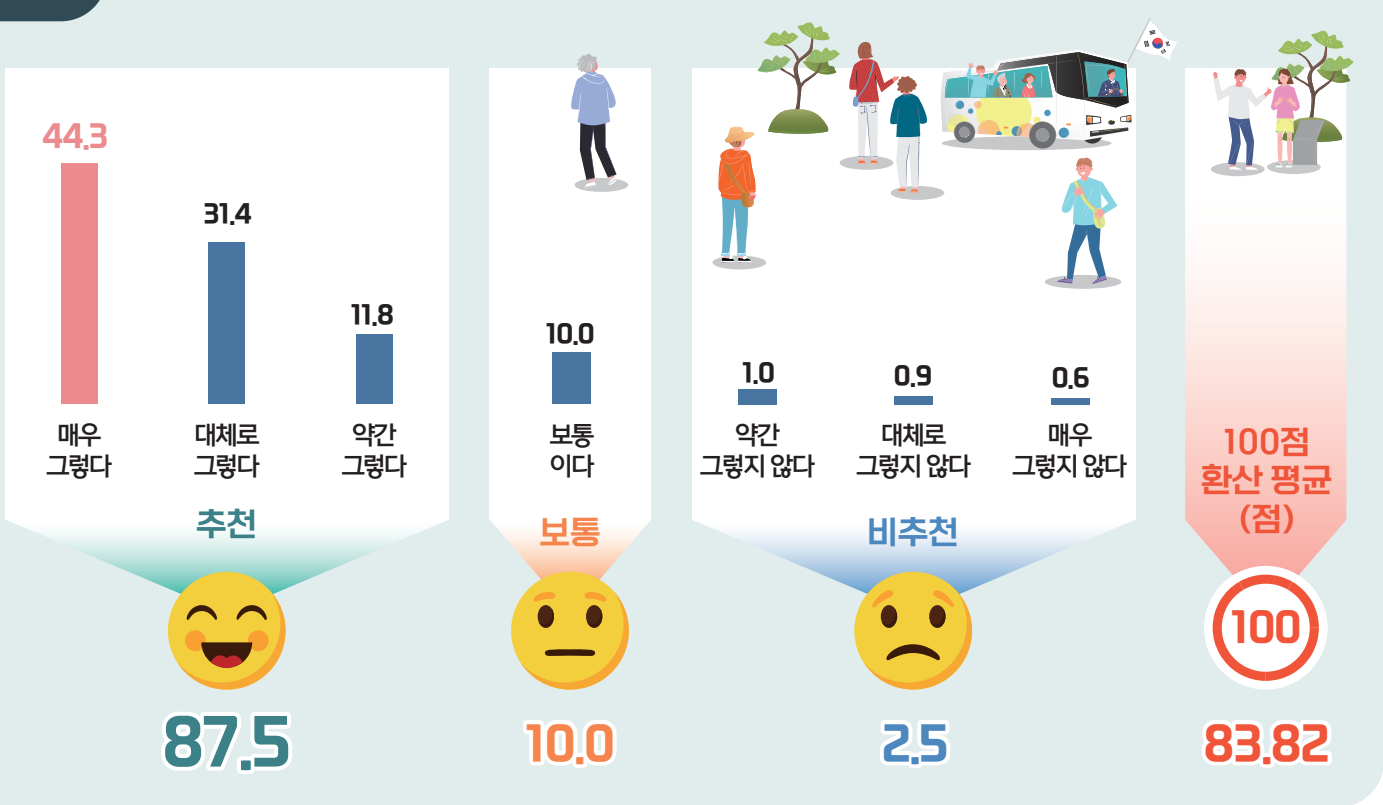


83.20

Q

타인 추천의향

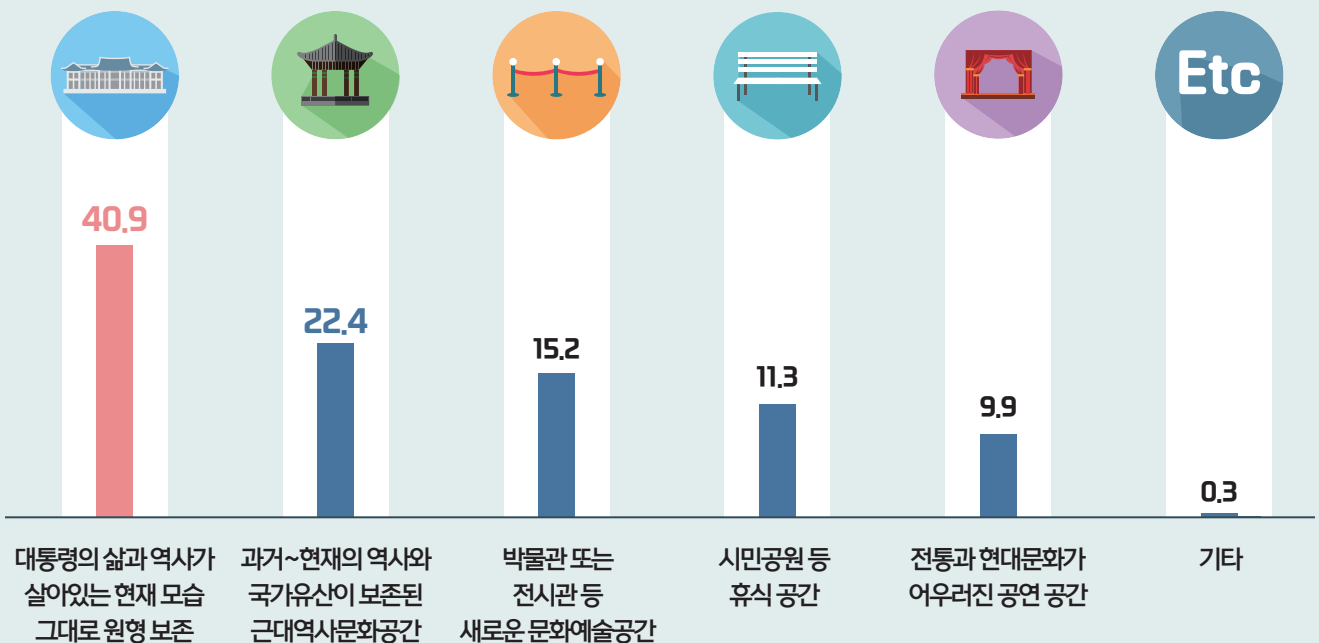
(단위 : %, 점)



Q

향후 청와대 활용 및 관리 방향(복수응답)

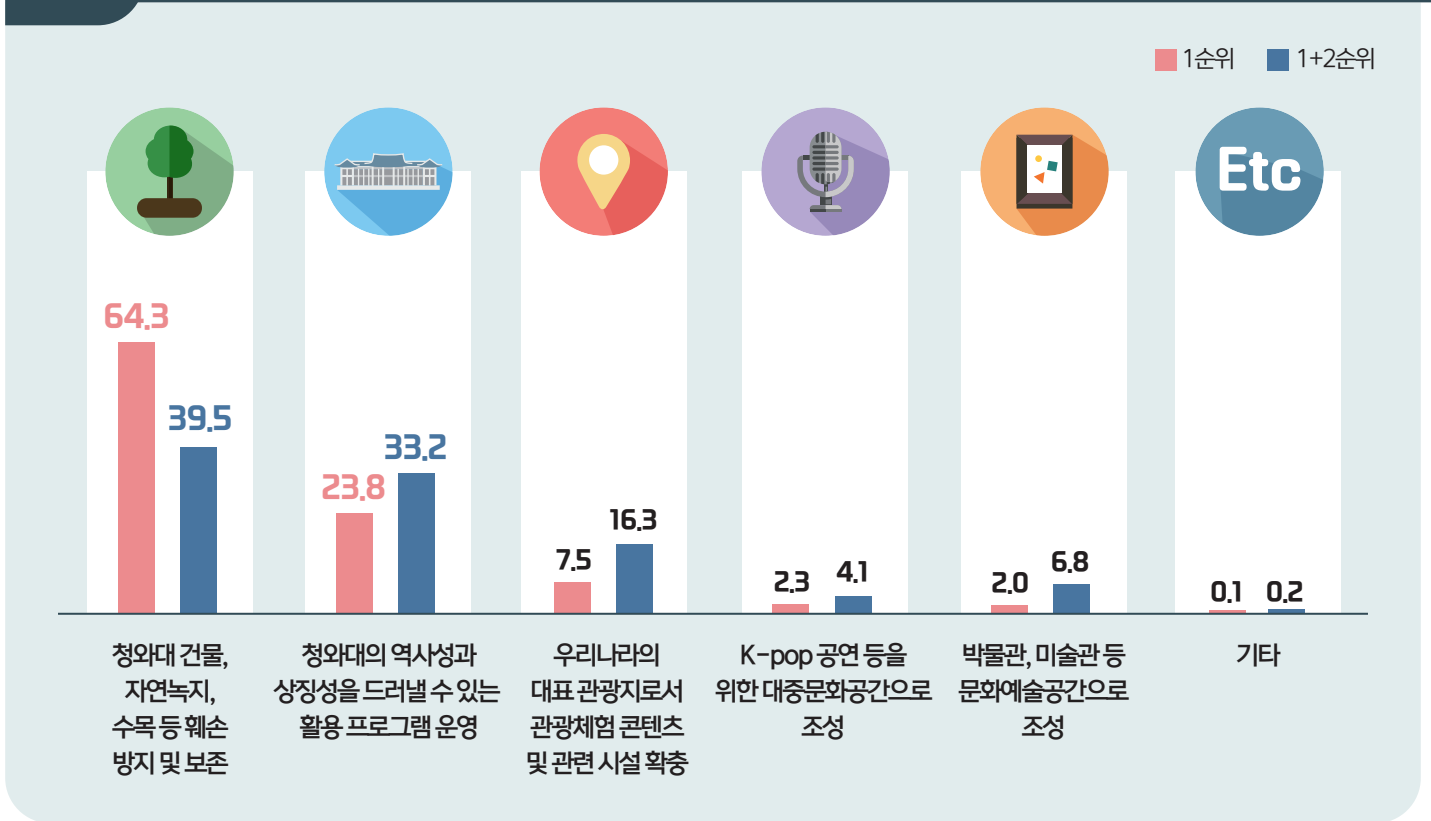
(단위 : %)



Q

청와대 관리 및 운영의 우선순위

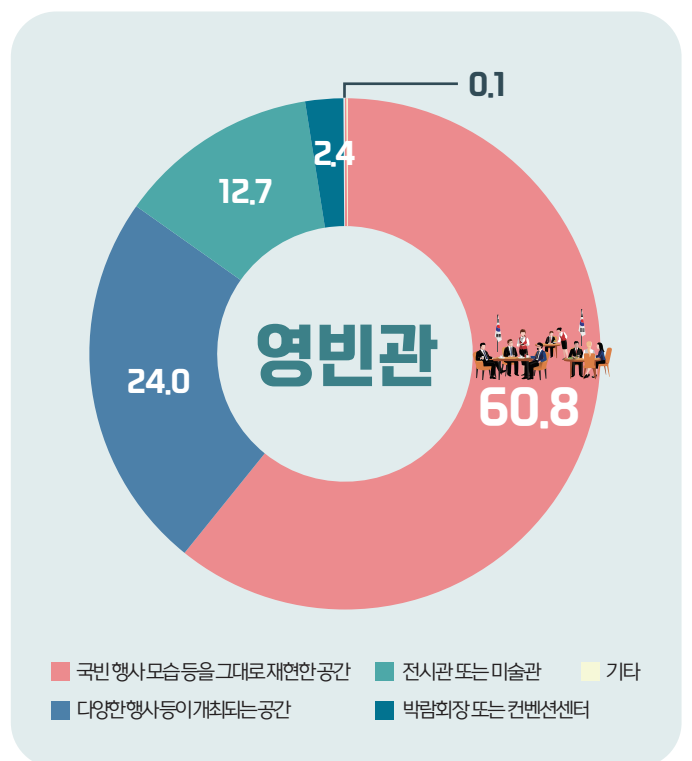
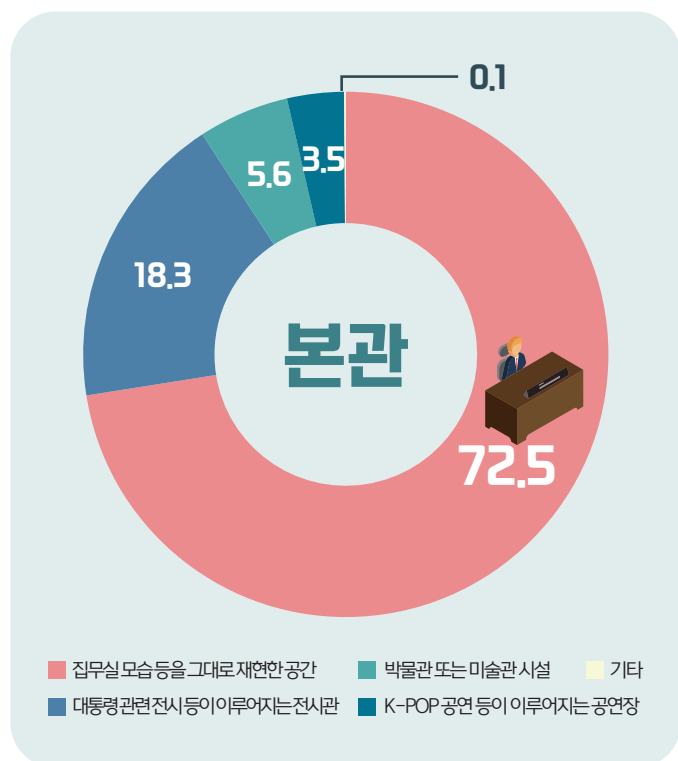
(단위 : %)

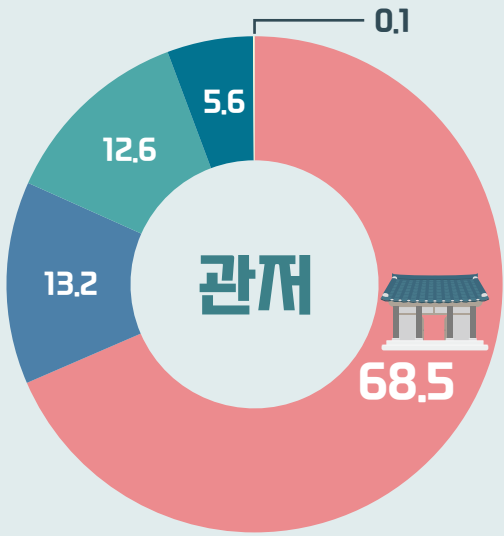


Q

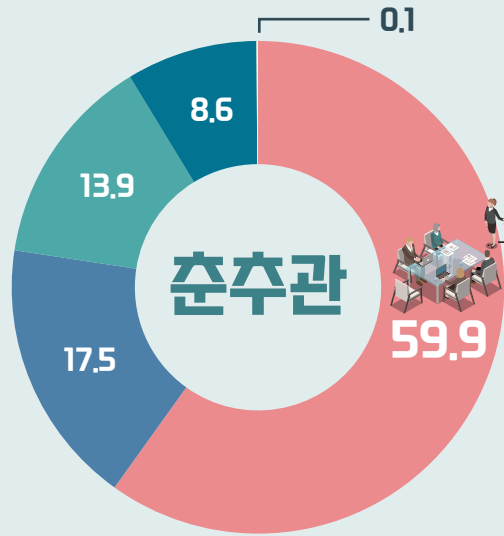
주요 건물 활용방안

(단위 : %)

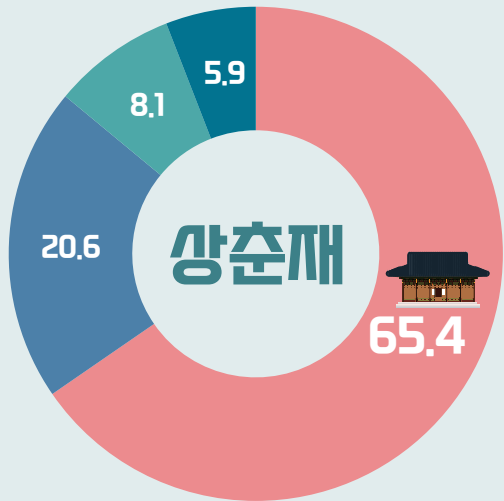




■ 생활공간등원래모습을 그대로 재현한 공간
 ■ 체험 프로그램 공간
 ■ 기타
■ 전시관 또는 소공연장
 ■ 게스트하우스



■ 브리핑룸등원래모습을 그대로 재현한 공간
 ■ 체험 프로그램 공간
 ■ 기타
■ 미디어아트등전시공간
 ■ 카페 또는 매점 등 휴게공간



■ 원래 모습을 그대로 재현한 공간
 ■ 전통양식 건물과 어울러지는 전통 공연장
■ 소규모 체험 프로그램 공간
 ■ 카페 또는 매점 등 휴게공간

