

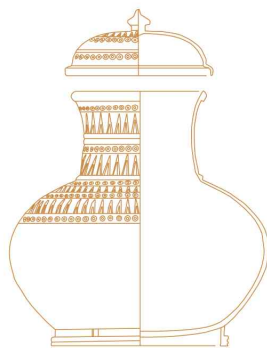
(붙임)

# 홍보물 및 행사 일정

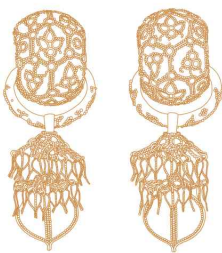
어제름 담아 내일에 전합니다

## 석실묘로 본

The Development and Expansion of Silla seen through the stone chamber tombs

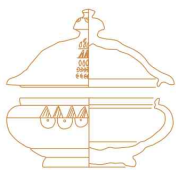



## 신라의



2022.10.27.  10:00 — 17:30 경주 월대호텔 그랜드볼룸

## 발전과 확장



 국립문화재연구원  
국립경주문화재연구소

## 일정표

10:00 ~ 10:20	접수 및 장내정리	
10:20 ~ 10:30	개회사 국립경주문화재연구소장	
10:30 ~ 11:00	<b>기조강연</b> <b>주 제</b> 신라 후기 경주지역의 석실봉토분 전개와 중고·중대의 왕릉 <b>발표자</b> 최병현 숭실대학교	
11:00 ~ 11:30	<b>주제 1</b> <b>주 제</b> 문헌으로 본 신라의 발전과 확장 <b>발표자</b> 정운용 고려대학교 / <b>토론자</b> 박성현 한양대학교	
11:30 ~ 12:00	<b>주제 2</b> <b>주 제</b> 신라 석실묘 출현과 전개로 본 신라의 발전 <b>발표자</b> 황종현 삼성현역사문화관 / <b>토론자</b> 홍보식 공주대학교	
12:00 ~ 13:00	점심식사	
13:00 ~ 13:30	<b>주제 3</b> <b>주 제</b> 5~7세기 신라 횡혈식석실묘 축조기법 검토 <b>발표자</b> 정인태 국립경주문화재연구소 / <b>토론자</b> 차순철 서라벌문화재연구원	
13:30 ~ 14:00	<b>주제 4</b> <b>주 제</b> 경주지역 석실묘 출토 토기의 분류와 지방 토기와와의 비교 <b>발표자</b> 남익희 세종문화재연구원 / <b>토론자</b> 이동현 동국대학교 WIS캠퍼스 박물관	
14:00 ~ 14:30	<b>주제 5</b> <b>주 제</b> 石室墓 出土 帶裝飾具로 본 新羅의 發展과 擴張 <b>발표자</b> 최정범 한빛문화재연구원 / <b>토론자</b> 김도헌 동양대학교	
14:30 ~ 14:40	중간 휴식	
14:40 ~ 15:10	신라 석실묘 최신 발굴조사 성과	<b>조사성과 1</b> <b>주 제</b> 충주지역 신라 석실묘의 특징 <b>발표자</b> 이솔연 국립중앙문화재연구소
15:10 ~ 15:40		<b>조사성과 2</b> <b>주 제</b> 포항 대련리 유적의 조사성과 <b>발표자</b> 조현철 화랑문화재연구원
15:40 ~ 16:00	장내 정리 등 종합 토론 준비	
16:00 ~ 17:30	<b>종합 토론</b> <b>좌 장</b> 김용성 한빛문화재연구원	