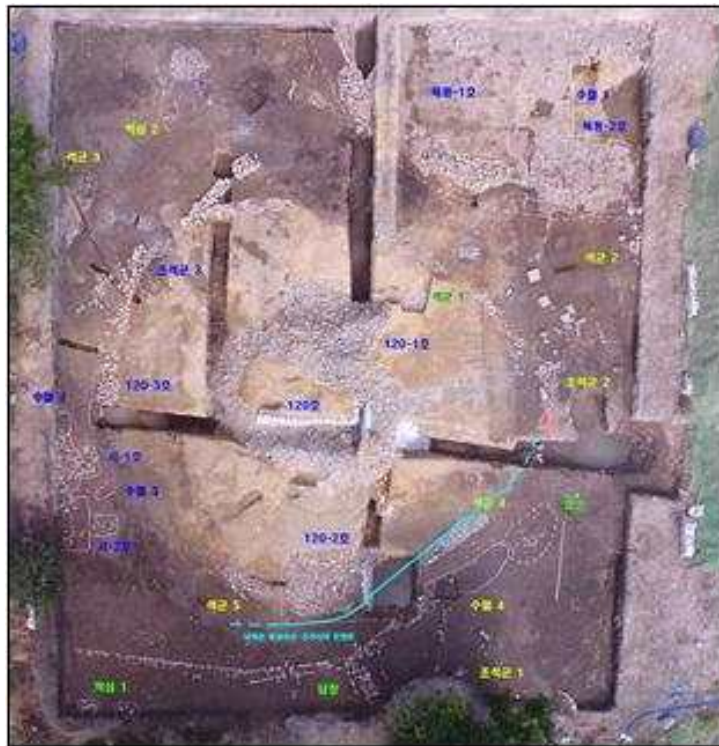


(붙임 1)

## 사 진 자 료



<경주 황남동 120호분 일원 전경 (경주 황남동 390-1번지 일원)>



<경주 황남동 120호분과 그 주변의 유구 분포 현황  
(파란색: 삼국 시대, 녹색: 통일신라 시대, 노란색 : 고려~근대)>

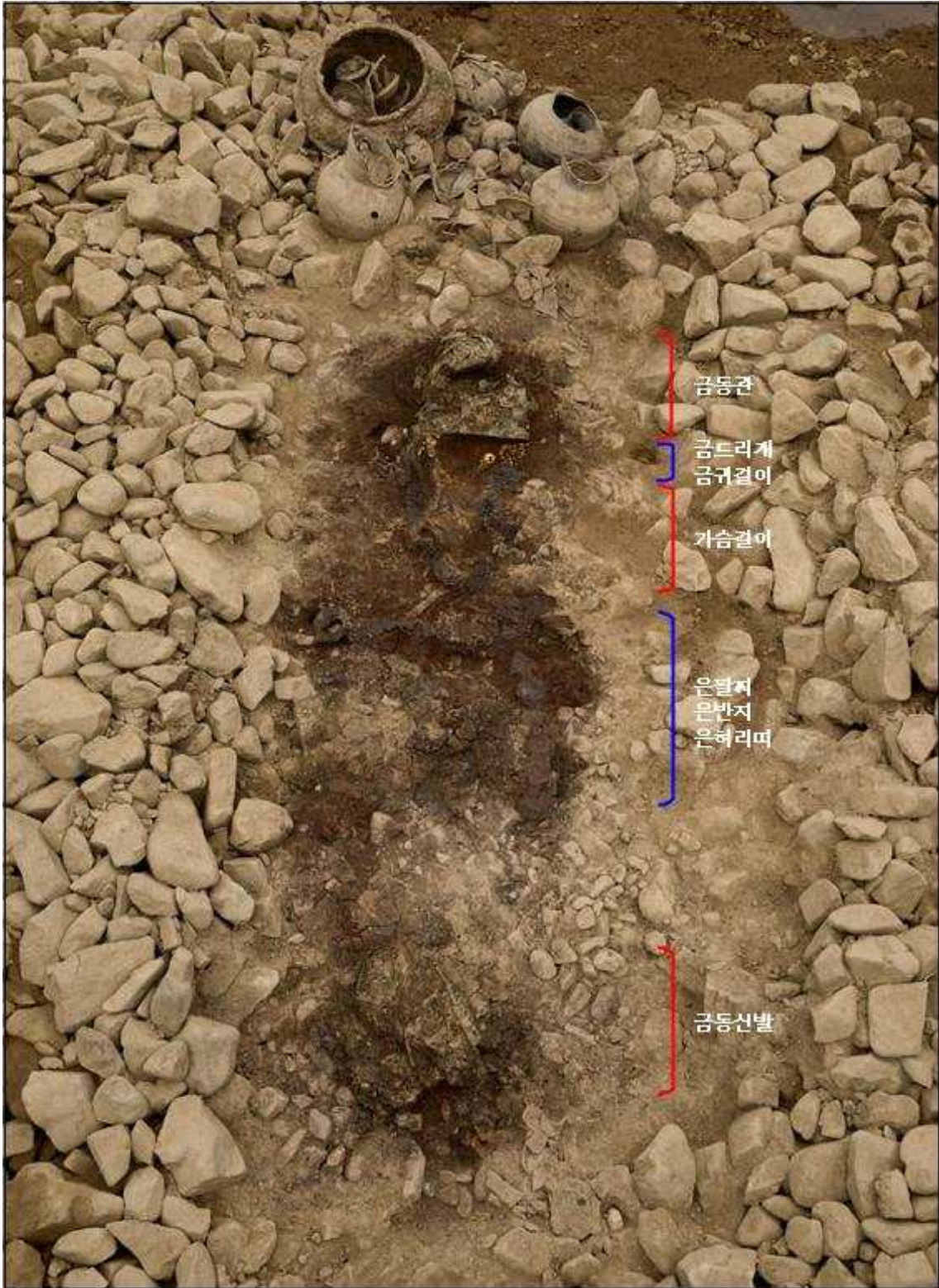


<경주 황남동 120-2호분 매장주체부 일부 노출 전경>



<경주 황남동 120-2호분 매장주체부 전면 노출 전경>





<경주 황남동 120-2호분 매장주체부의 유물 노출 상태>





<120-2호분 금동관, 금드리개, 금귀걸이, 가슴걸이 노출 모습>





<120-2호분 금귀걸이 주변 유물 노출 세부 모습  
(점선으로 표시한 부분은 관테의 거꾸로 된 하트 모양 구멍임)>



<120-2호분 은허리띠, 은팔찌, 은반지 노출 상태>





<120-2호분 은허리띠와 은팔찌(왼팔) 노출 세부 모습>



<120-2호분 은팔찌(오른팔)와 구슬팔찌(노란색·남색의 작은 구슬) 노출 세부 모습>



<120-2호분 구슬팔찌 복원 모습>



<120-2호분 은반지(왼손) 노출 세부 모습>





<120-2호분 은반지(오른손) 노출 세부 모습>



<120-2호분 금동신발 일부 노출 상태>





<120-2호분 금동신발(바닥판) 노출 상태>

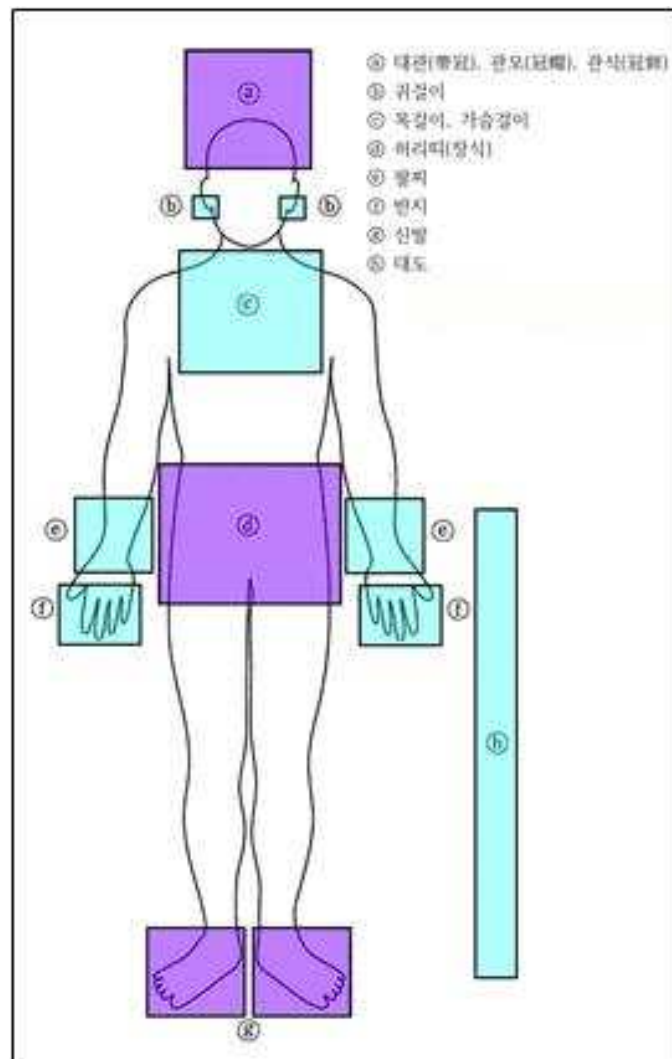


<120-2호분 부장간 노출 상태>



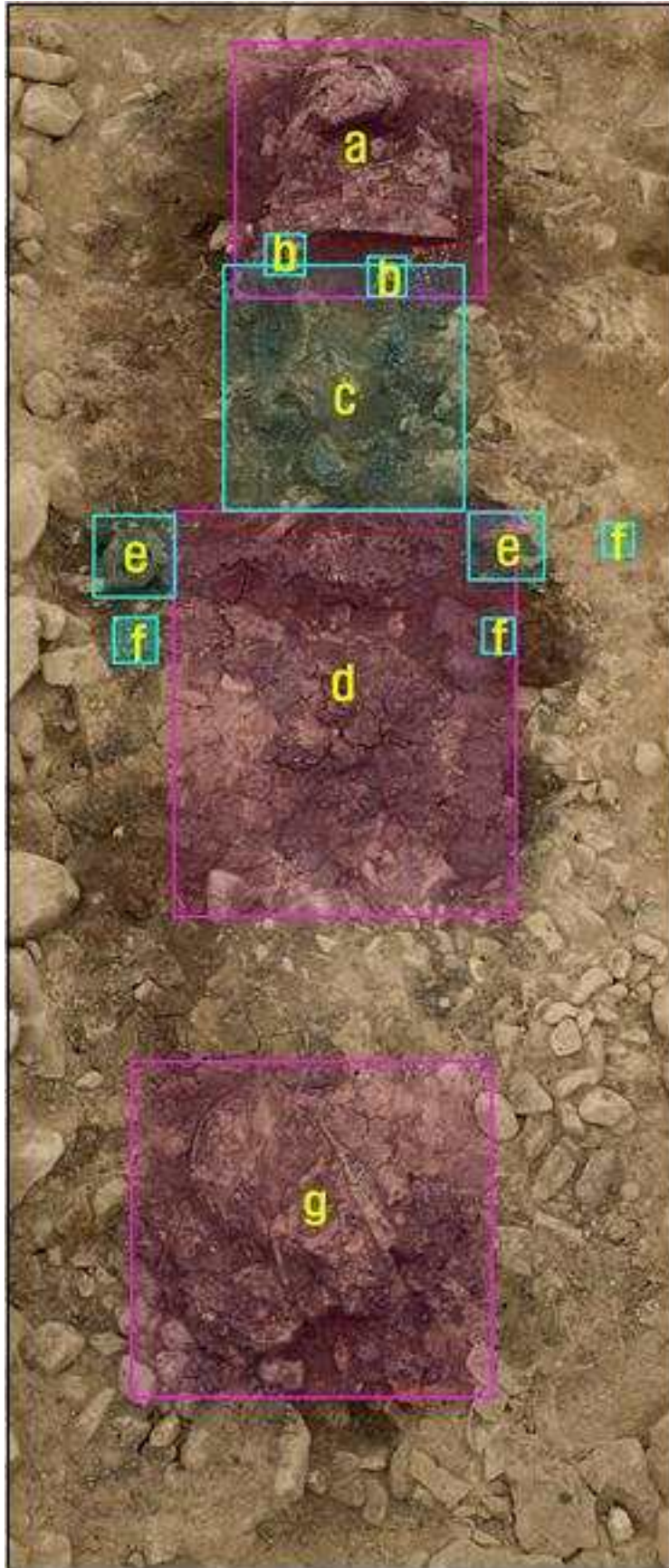


<120-2호분 부장칸의 철술 세부 노출 상태>



<피장자가 착용하는 장신구의 종류와 위치>



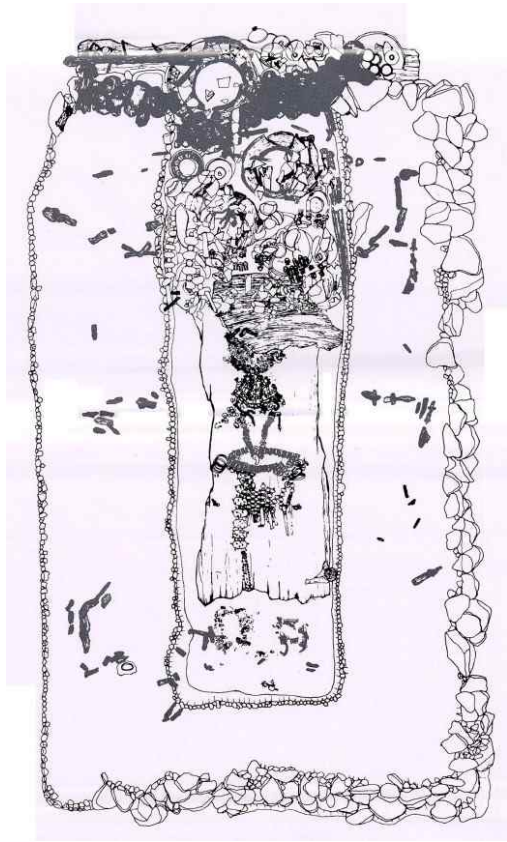


<황남동 120-2호분 피장자가 착장한 장신구의 종류와 위치  
(대도를 제외한 장신구 일괄 착장)>





<경주 황남대총 북분의 장신구 노출  
전경>



<경주 황남대총 북분 목곽부 유물  
출토 상태 평면도>

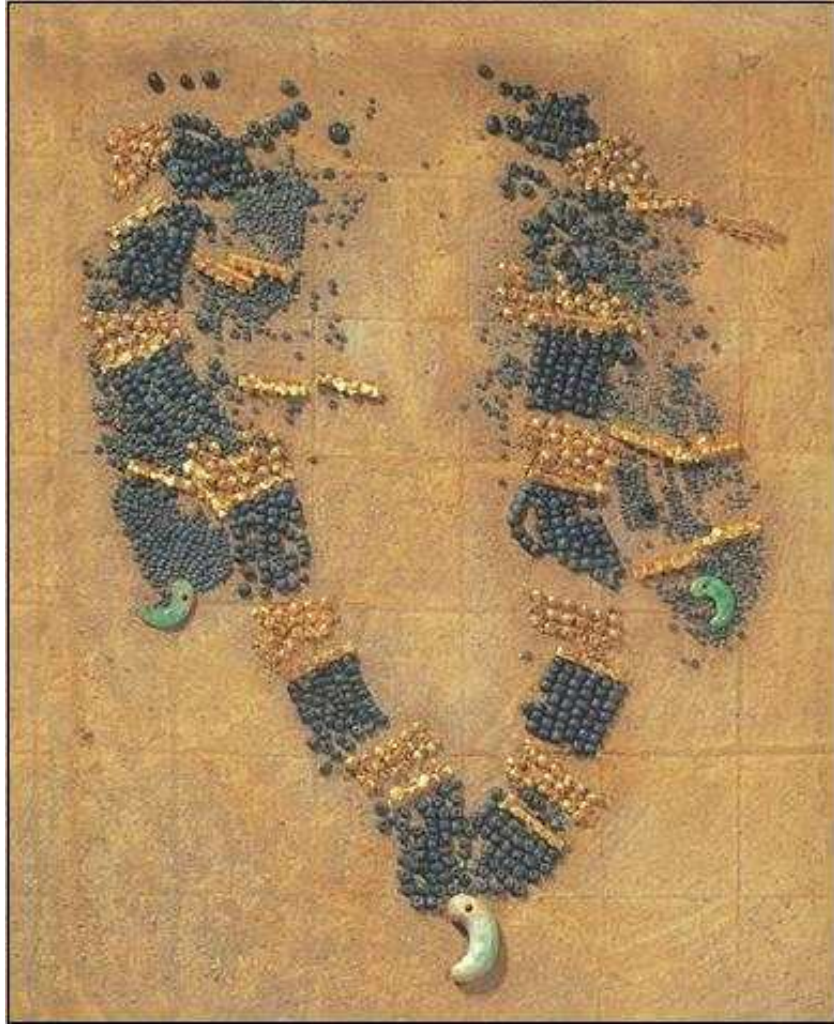




<일본 마에다(前橋) 긴칸즈카(金冠塚) 출토 금동관(도쿄국립박물관 소장)

※ 세움장식 상단에 거꾸로 된 하트모양 구멍이 뚫려 있는 점이 황남동 120-2호 출토 금동관과 유사함>





<경주 천마총 출토 가슴걸이(국립경주박물관 소장)>



<의성 탑리 고분 제2곽 출토 금동신발(국립대구박물관 소장)>