

(붙임)

사 진 자 료



<고려 나전국화넝쿨무늬함>



<고려 나전국화넝쿨무늬합>



<나전국화녕쿨무늬합 뚜껑 상면>



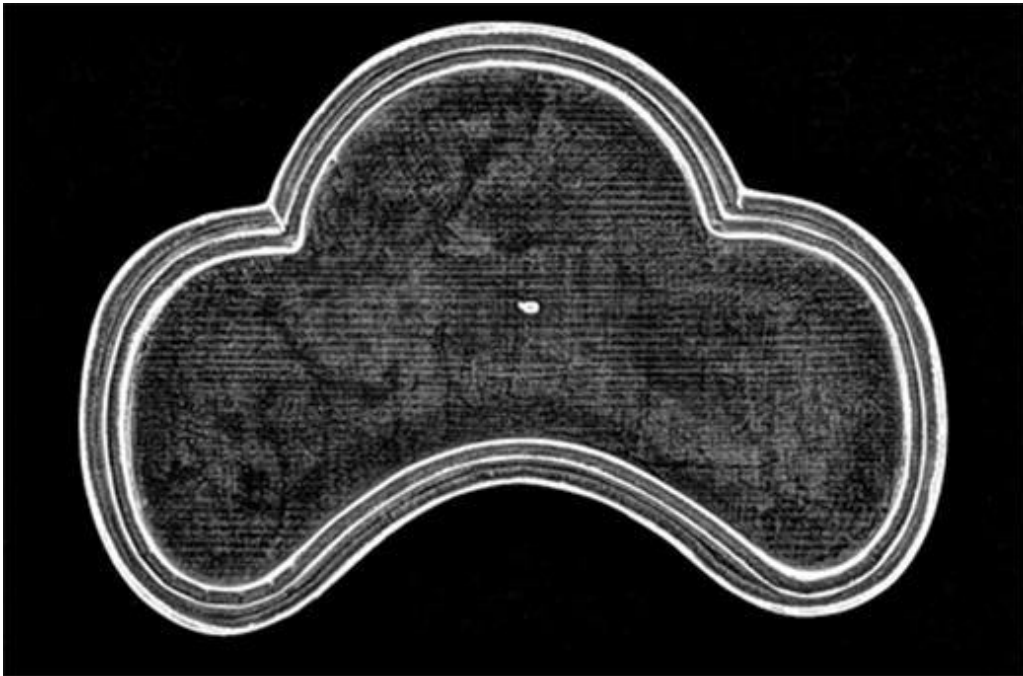
<나전합 뚜껑 상면 X-선 사진

(국립문화재연구소 문화재보존과학센터 제공)>

뚜껑의 테두리와 녕쿨 줄기 부분을 장식한 금속선이 하얗게 보이며, 나전은 대모에 비해 투과성이 낮아 밝은 색을 띤다.



〈나전국화넝쿨무늬합 몸체 바닥면〉



〈나전합 몸체 바닥면 X-선 사진
(국립문화재연구소 문화재보존과학센터 제공)〉
나전합에 사용된 목재의 나뭇결과 그 위에 바른 직물이
명확하게 보인다. 좌측 하단의 곡선면 부분에서는 일정한
간격으로 칼집을 내어 꺾은 흔적이 남아 있다.