

사 진 자 료

- 「정선 정암사 수마노탑」(국보 지정 예고)



<정선 정암사 수마노탑(정면)>



<정선 정암사 수마노탑(뒷면)>



<정선 정암사 수마노탑(원경)>



<1972년 해체 당시 금합과 은합>



<1972년 해체 당시 염주>



<정선 정암사 수마노탑 - 상륜부>



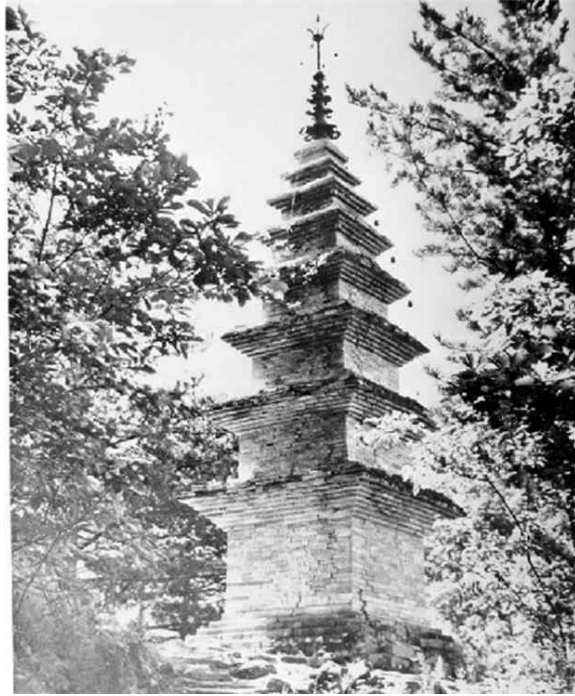
<정선 정암사 수마노탑 - 감실>



<정선 정암사 수마노탑 - 중수비>



<정선 정암사 수마노탑 -제4 탑지석(왼쪽)과 제1 탑지석(오른쪽)>



<1948년~1956년 촬영 모습(국가기록원)>



<1948년~1956년 촬영 모습(국가기록원)>

□ 「안동 봉황사 대웅전」(보물 지정 예고)



<안동 봉황사 대웅전(정면)>



<안동 봉황사 대웅전(내부)>