

문화유산이 우리의 삶과 함께 합니다

2018년 문화재청 업무계획



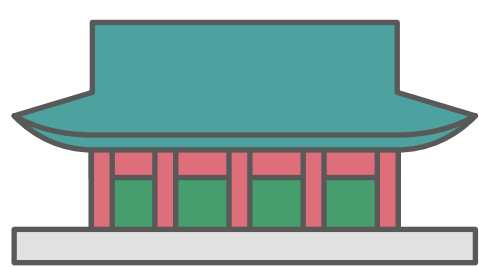
선조의 유산, 그 역사를 회복합니다



문화유산 복원으로 되새기는 역사와 정체성

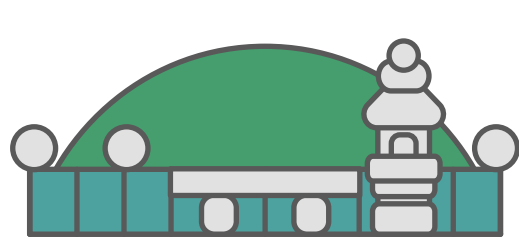
고궁·조선왕릉 원형 복원

경복궁 흥복전, 덕수궁 돈덕전 복원 등



17년 162 → 18년 167 동

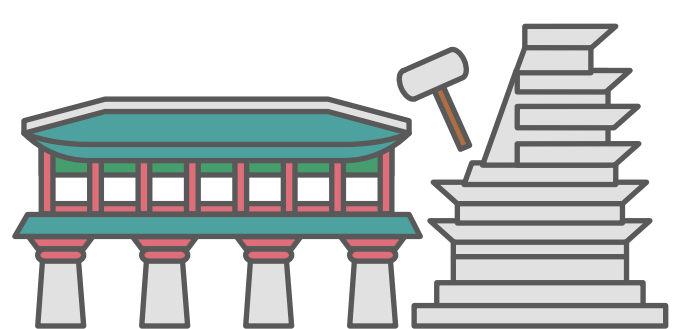
영·영릉 능제 정비, 수라청·수복방 복원 등



17년 34 → 18년 37 동

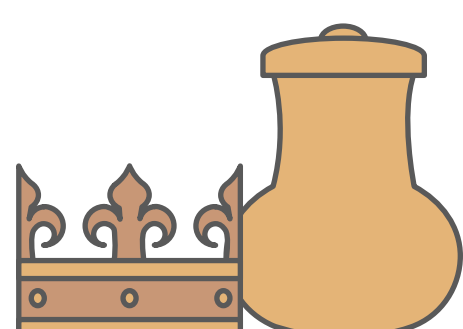
백제·신라 고도 재건

경주 월성고, 익산 미륵사지 석탑 복원 및 주변 정비



가야의 재발견

- 남원 두락리 고분군 문화재 지정
- 가야유적·유물 집성 및 기초자료집 발간



재난에 강한 문화재 환경

고도지역 지진 위험지도 제작



18년 경주 지역부터 추진

문화재 소방설비·CCTV 추가 설치



무형문화재 전승기반 강화



- 전통지식·의식·기술 등 지정 추진(운동문화 등)
- 무형문화재 보유자 확대 인정

문화유산, 일상의 심포와 활력이 됩니다

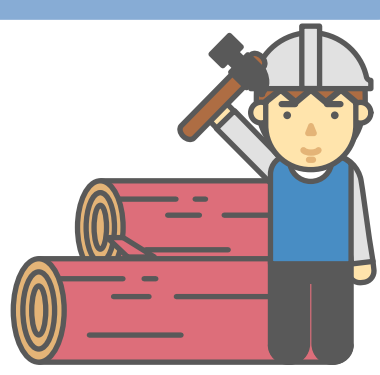


문화유산으로 일하는 나라

문화재 돌봄인력, 안전관리원 확대

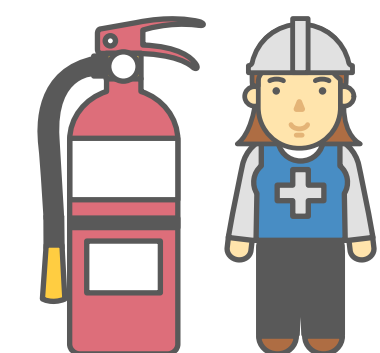
문화재 돌봄인력

17년 650 → 18년 700 명



문화재 안전관리원

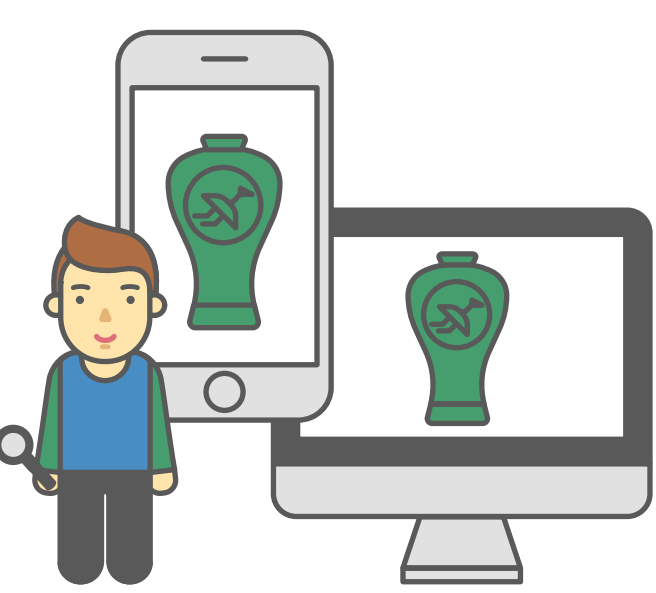
16년 373 → 18년 440 명



문화유산 활용 확대로 민간 고용효과 기대

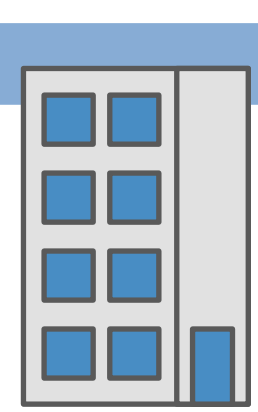
17년 1,671

↓
18년 1,946 명



문화재 예비 사회적기업 육성

17년 36 → 18년 40 개



보다 즐겁게 문화유산 누리기

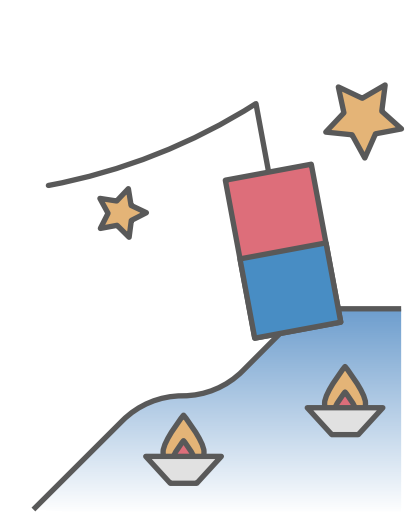
궁·능 관람기회 확대

세종대왕 즉위 600주년 궁중문화축전 개최



고궁 야간개방

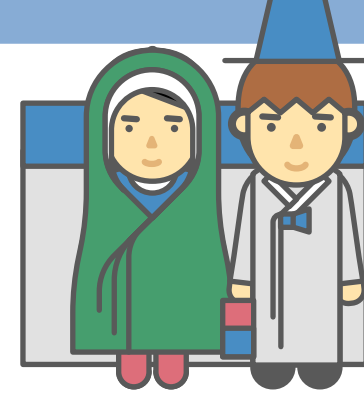
17년 119 → 18년 140 일



지역 문화재 활용 프로그램

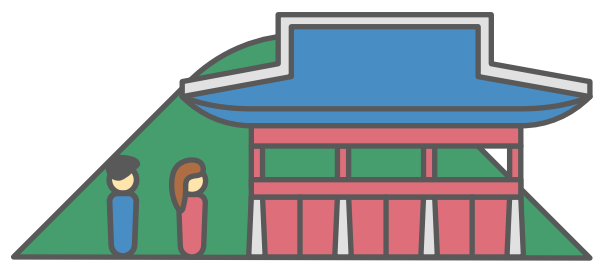
생생문화재/문화재 여행

17년 138 → 18년 155 건



향교·서원/전통산사 체험

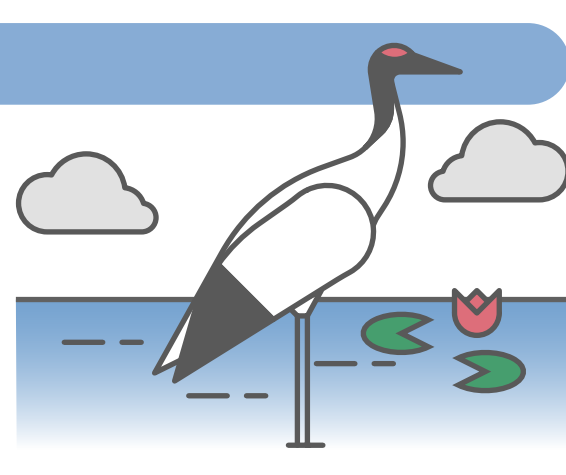
17년 112 → 18년 125 건



주민과 문화유산이 함께하는 삶

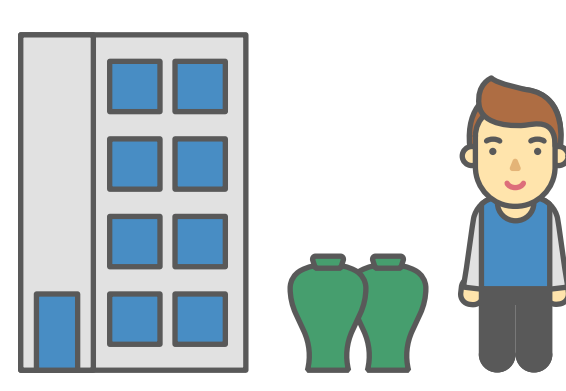
불합리한 규제 줄이기

보존과 개발의 조화를 위한 문화재 구역 재평가 등

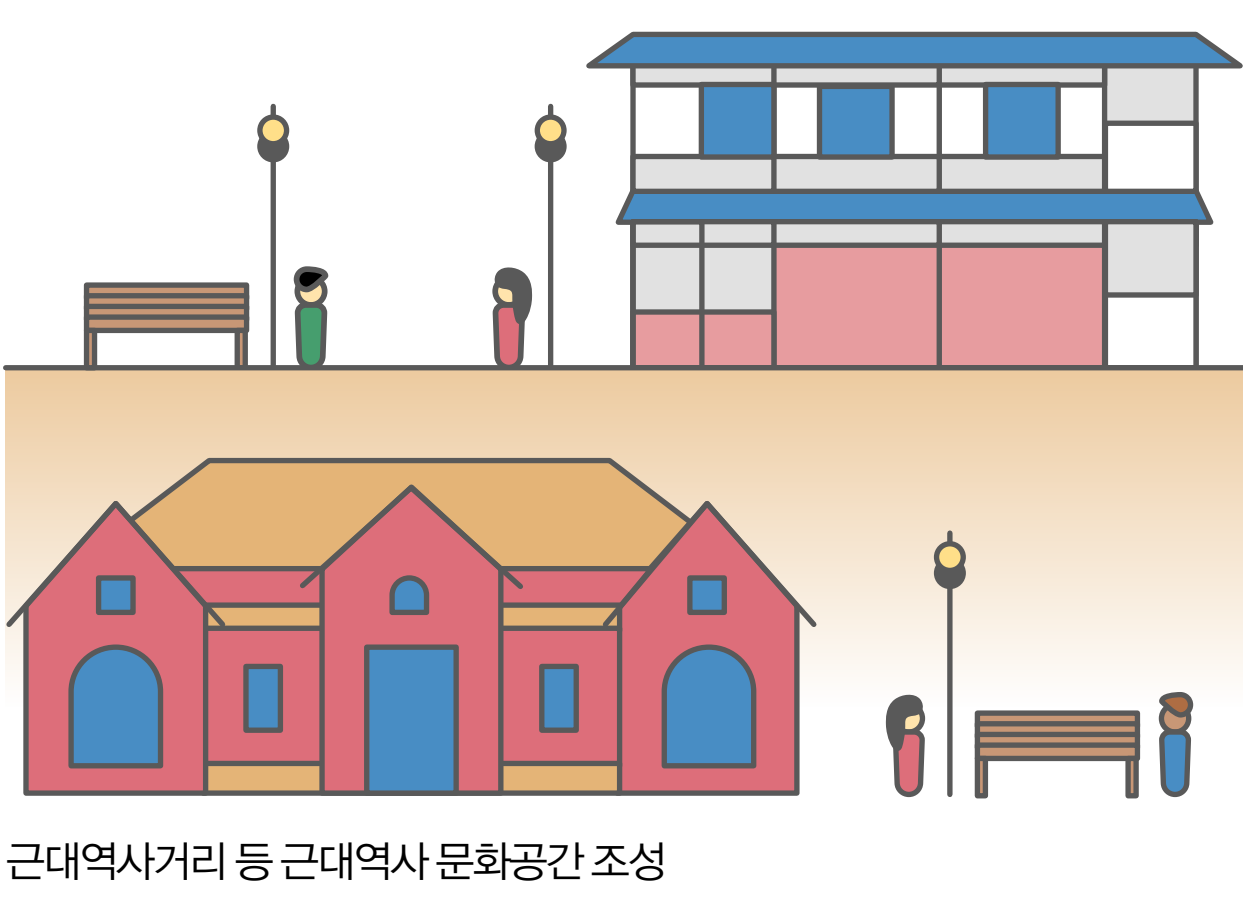


매장문화재 지표·발굴조사 지원

지표조사 3만㎡ 미만, 발굴조사 단독주택 대지 792㎡ 이하 및 연면적 264㎡ 이하 지원

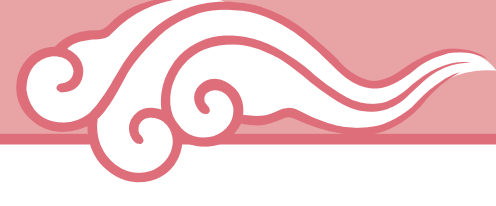


근대 문화유산 활용 도시 재생



근대역사거리 등 근대역사 문화공간 조성

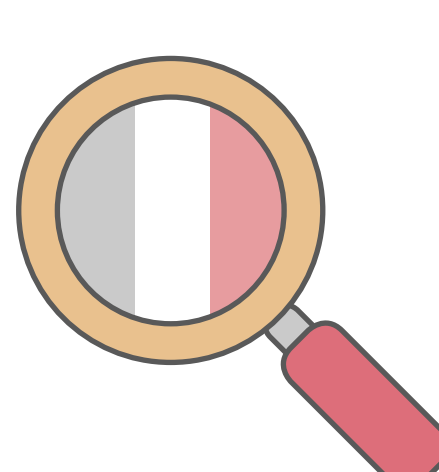
세계속의 우리 문화유산, 국가 미래를 설계합니다



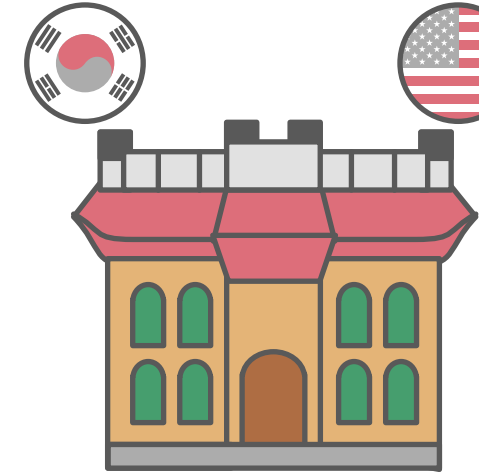
해외의 우리 문화유산 관리

주요 소장기관 조사

주미대한제국공사관 관리

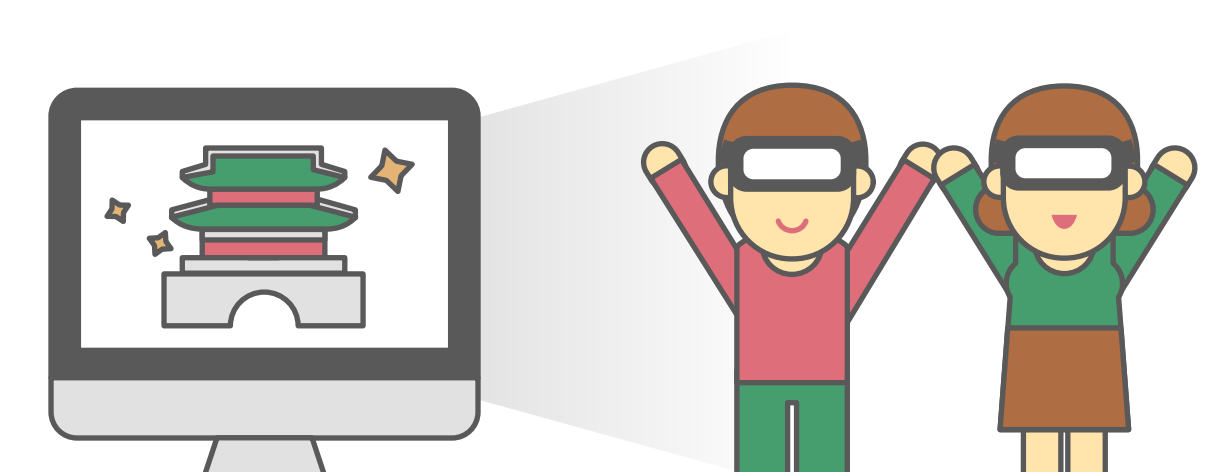


프랑스 기메박물관 등 유럽 주요 소장기관

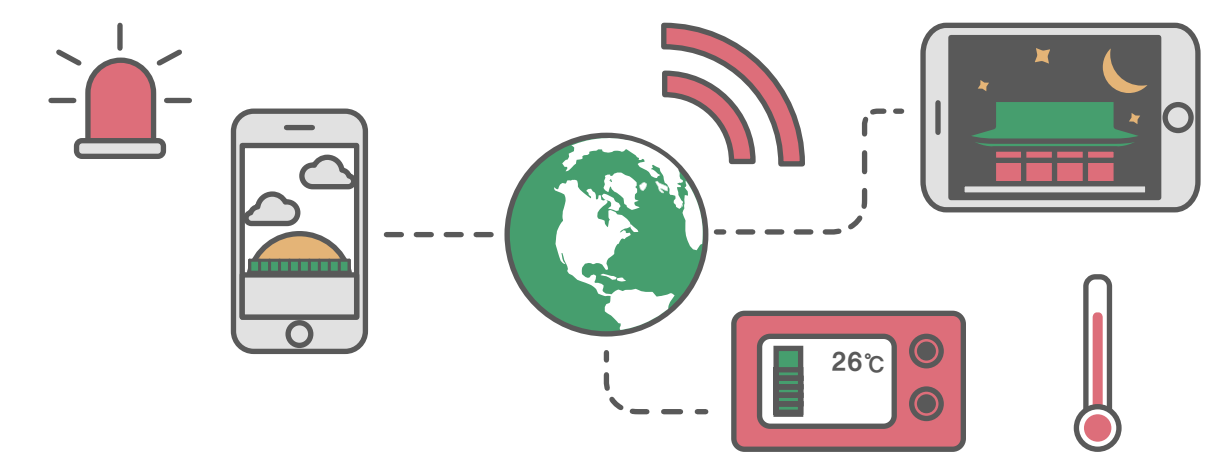


미래기술과의 만남, 문화유산 4차 산업혁명

문화유산 VR 콘텐츠 및 3D 프린팅 데이터 구축·공유



IoT 방재시스템 개선, 전기원격정보시스템 구축



세계유산 등재로 문화강국 도약

유네스코 세계유산 등재 추진

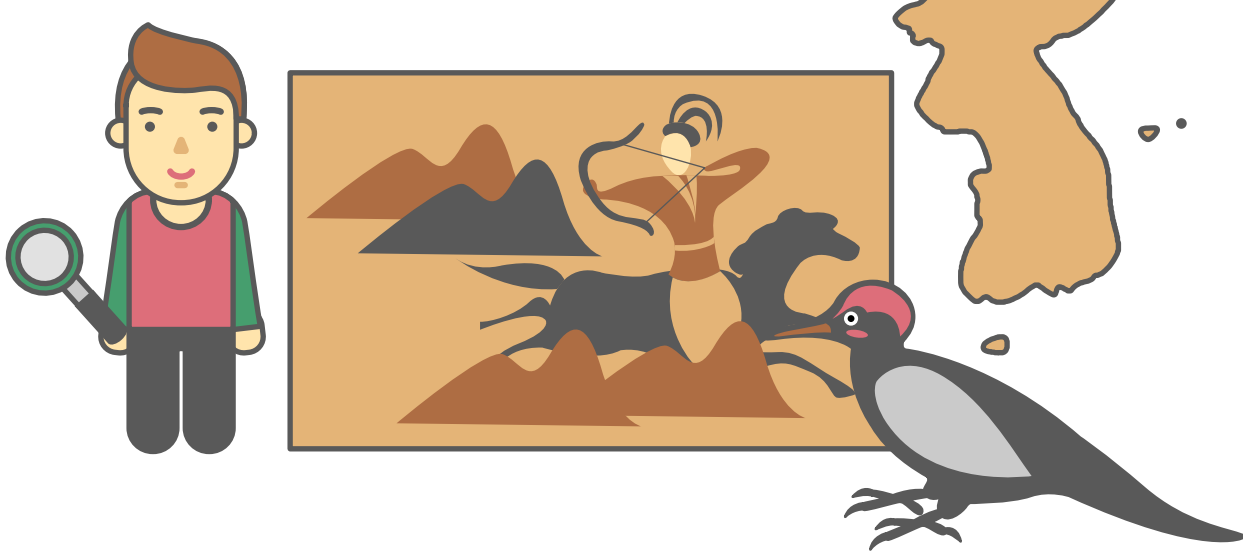
17년 47 → 18년 49 건 (누적)



- '18년 '산사, 한국의 산지승원', '씨름' 등재 결정
- 서남해안 갯벌, 연등회, 4·19 혁명, 동학농민혁명 기록물 등재 추진

남북 문화유산 교류로 통일에 가까이

북한 문화유산 남북 공동조사



- 개성 고려궁성(만월대), 평양 고구려 고분 발굴조사
- 천연기념물 크낙새 등 생태조사