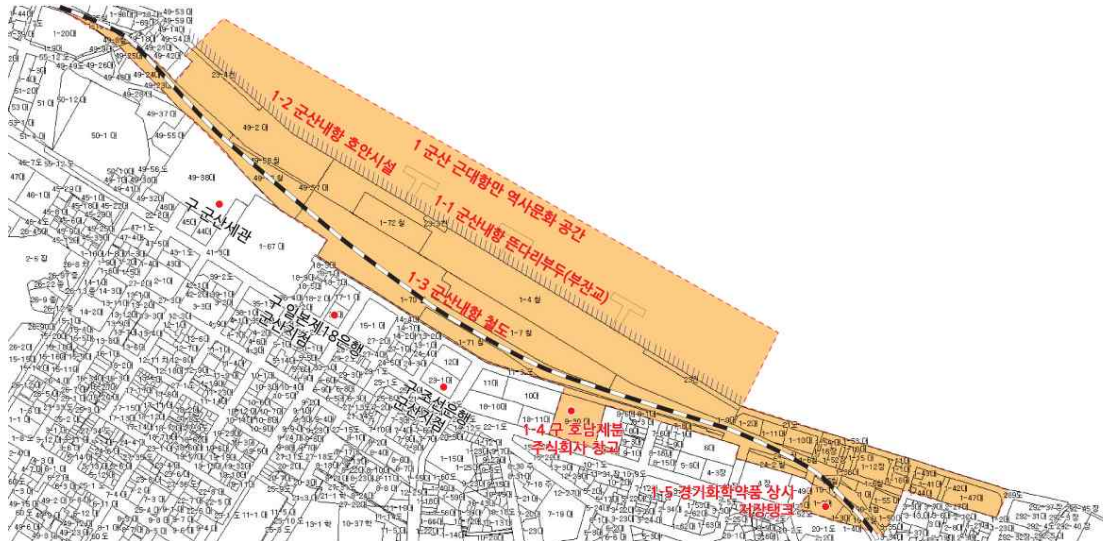


사 진 자 료

1. 군산 근대항만역사문화공간



<군산 근대항만역사문화공간 현황도>



<1-1. 군산 내항 뜯다리 부두(부잔교)>



<1-2. 군산 내항 호안시설>



<1-3. 군산 내항 철도>

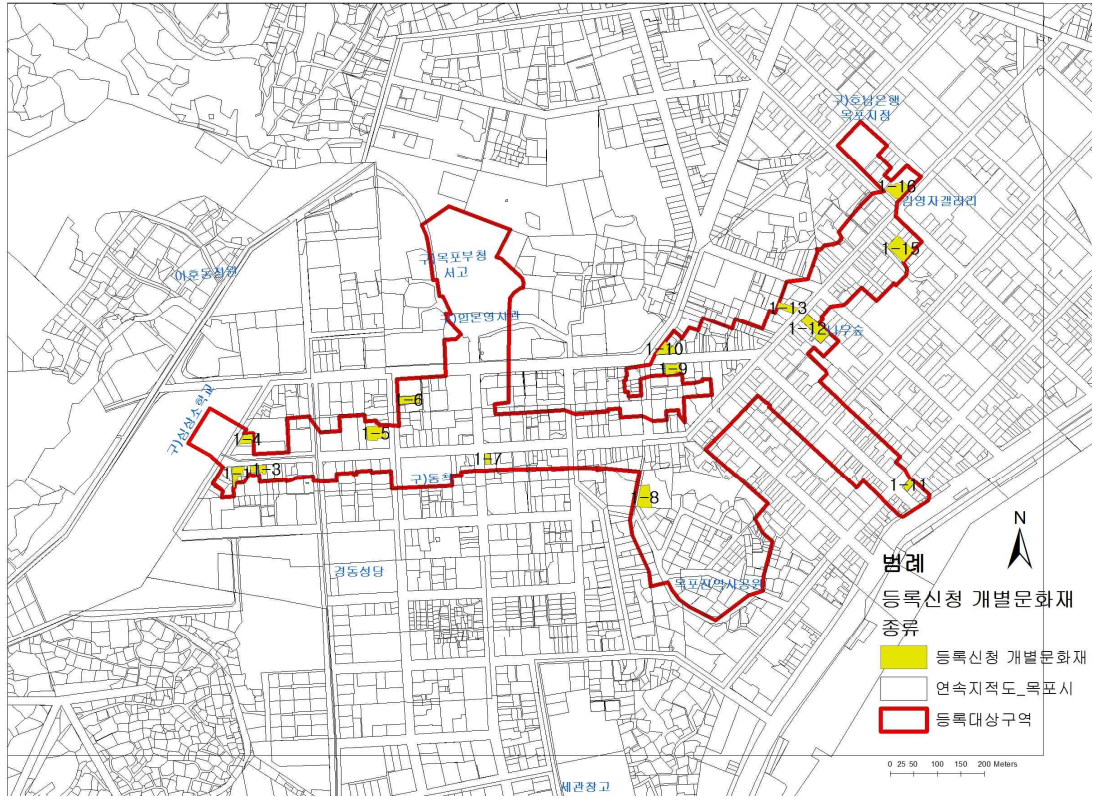


<1-4. 구 호남제분주식회사 창고>



<1-5. 경기화학약품상사 저장탱크>

2. 목포 근대역사문화공간



<목포 근대역사문화공간 현황도>



<2-1. 목포 변화로 일본식가옥-1>



<2-2. 목포 변화로 일본식가옥-2>



<2-3. 목포 변화로 일본식가옥-3>



<2-4. 목포 영산로 일본식 가옥>



<2-5. 구 목포부립병원 관사>



<2-6. 구 목포일본 기독교회>



<2-7. 목포 변화로 일본식 상가주택-1>



<2-8. 목포 약사사>



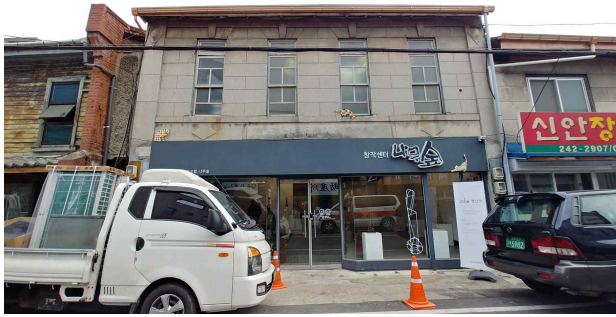
<2-9. 목포 해안로 일본식 상가주택>



<2-10. 목포 해안로 교차로 상가주택>



<2-11. 목포 부두 근대상가주택>



<2-12. 구 동아부인상회 목포지점>



<2-13. 목포 변화로 일본식 상가주택-2>



<2-14. 목포 변화로 일본식 상가주택-3>



<2-15. 목포 해안로 붉은 벽돌창고>



<2-16. 구 목포 화신연쇄점>

3. 영주 근대역사문화거리



<영주 근대역사문화거리 현황도>



<3-1. 구 영주역 5호 관사>



<3-2. 구 영주역 7호 관사>



<3-3. 영주 영주동 근대한옥>



<3-4. 영주 영광이발관>



<3-5. 영주 풍국정미소>



<3-6. 영주 제일교회>