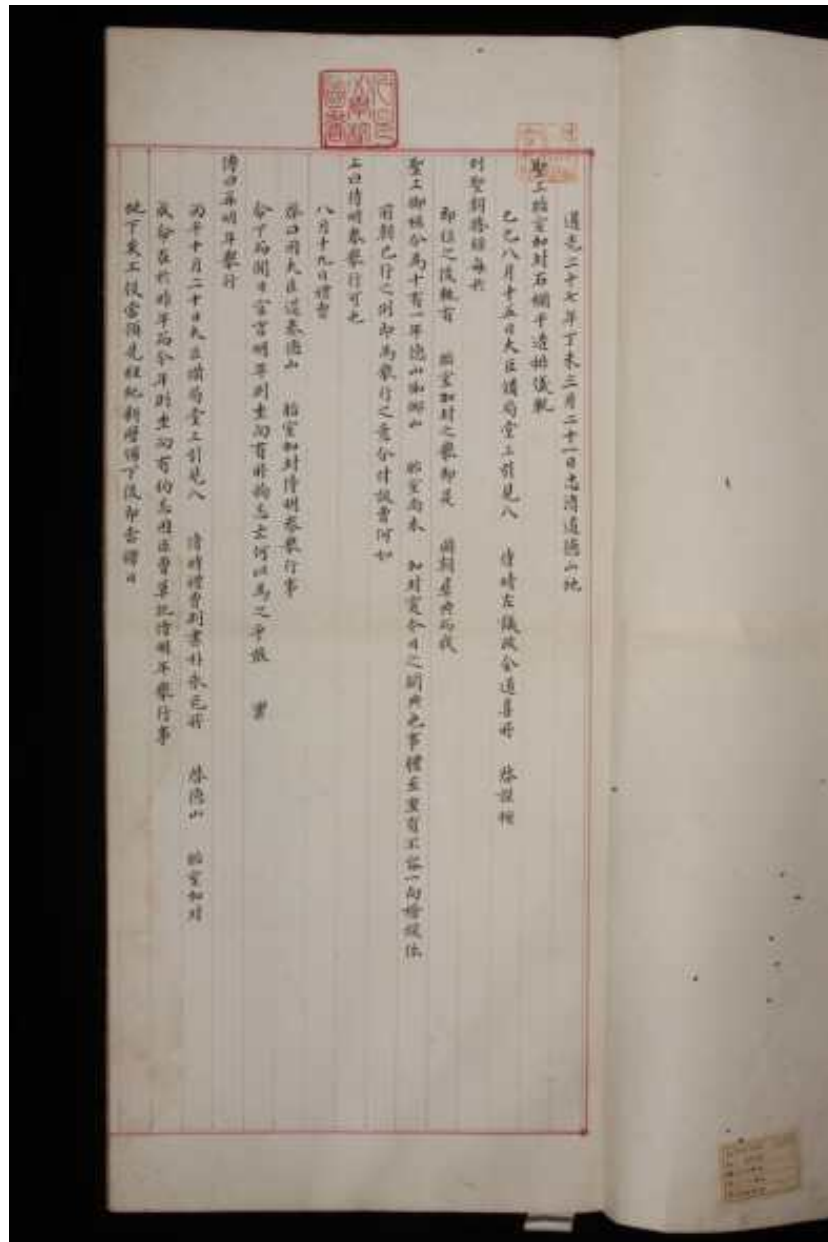


(붙임 2)

사 진 자 료



<조선왕조의궤-성상태실가봉석란간조배의궤(표지)>



<조선왕조의궤-성상태실가봉석란간조배의궤(내용 일부)>

遺志二十七年丁未三月二十一日忠清道臨山地

聖王始定加封石欄于遠祖後載

乙巳八月十五日大丘道局堂上預見八 時時左議政金道孫并 恭謹稱

對聖朝恭謹稱

聖王御極公為十有一年臨山臨湖山 聖王御極 恭謹稱

百朝已行之例即為舉行之意分付故書何如

正口待明恭謹稱可也

八月十九日禮告

祭口用大丘道臨山 始定加封待明恭謹稱

命下而開日官官明早列生如有非物志之何以為之子故 業

傳曰承明年舉行

丙午十月二十日大丘道局堂上預見八 時時禮曹判書朴永三并 恭謹稱

誠命在於昨年而今年時生如有非物志之何以為之子故 業

地下矣不致空預先程此則禮曹下後即去禮日

恭謹稱

恭謹稱

恭謹稱

恭謹稱

恭謹稱

恭謹稱

恭謹稱

恭謹稱

恭謹稱

恭謹稱

恭謹稱

恭謹稱

恭謹稱

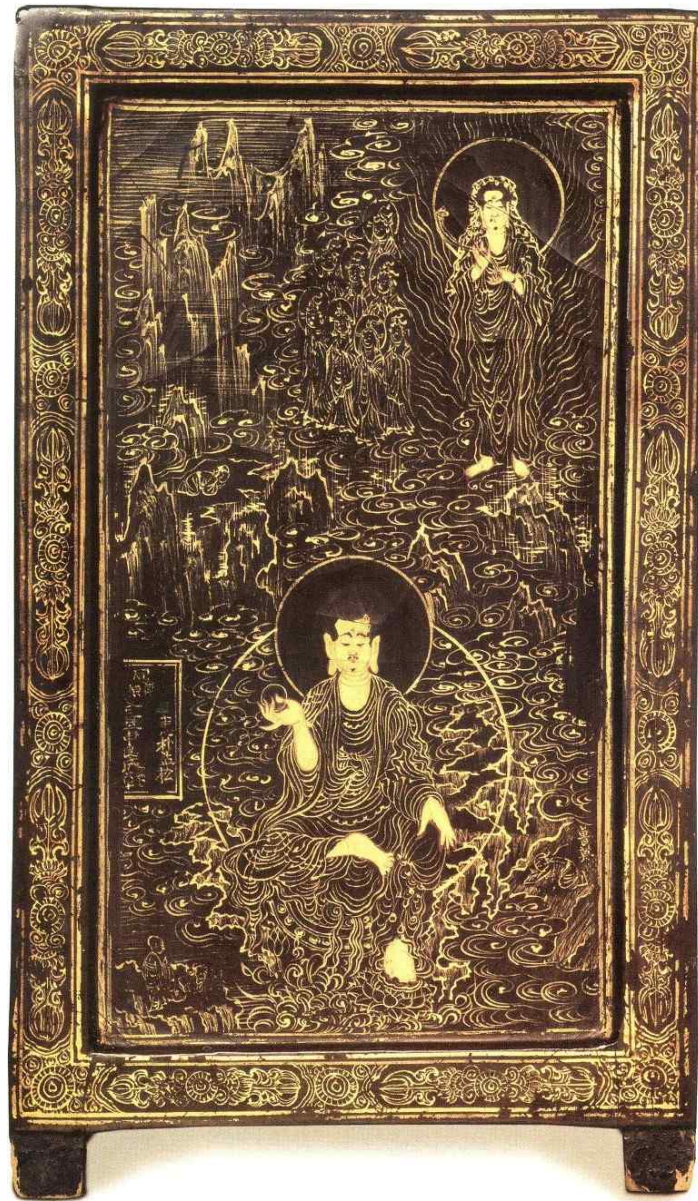
恭謹稱

恭謹稱

恭謹稱



<노영 필 아미타여래구존도>



<노영 필 고려 태조 담무갈보살 예배도>



<구례 천은사 삼장보살도>



<구례 천은사 관세음보살좌상>



<구례 천은사 대세지보살좌상>



<익산 심곡사 칠층석탑 출토 금동불감>



<익산 심곡사 칠층석탑 출토 금동아미타여래칠존좌상>



<서울 홍천사 금동천수관음보살좌상>



<익재난고 권6~7>



<역옹패설>



<퇴계선생문집>



<퇴계선생문집목판>