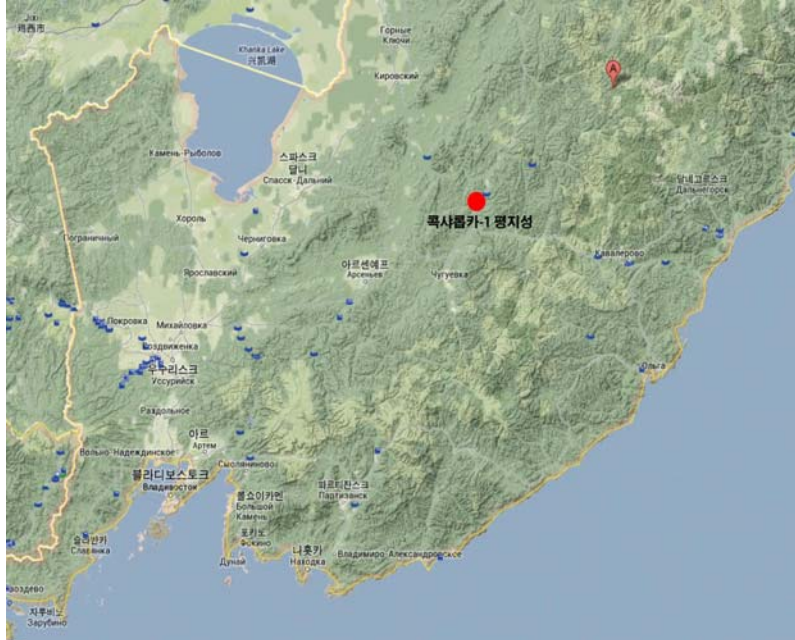
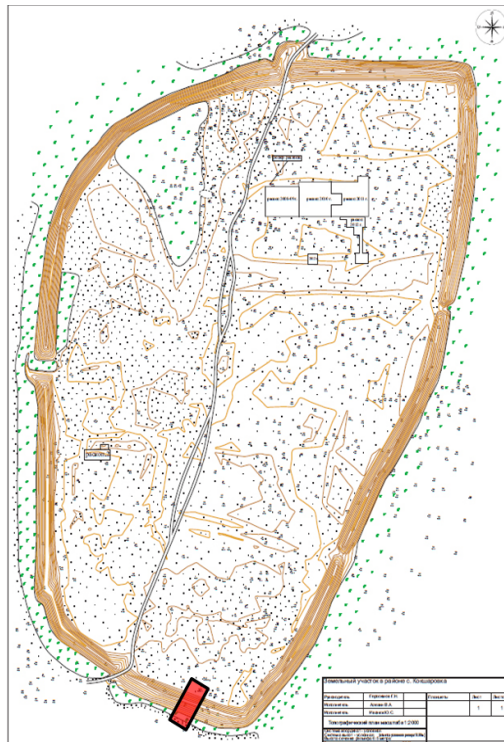


(붙임)

사 진 자 료



< 꼭사롬카 유적 위치도 >



< 성벽 절개지점 >



< 곡샤롭카 평지성 성벽 전경(안→밖) >



< 곡샤롭카 고분 전경 >



< 콕샤롭카 유적 출토 유물 >

(왼쪽 위: 위구르계 토기, 오른쪽 위: 직육면체 토제품, 아래(좌우): 그릇받침)