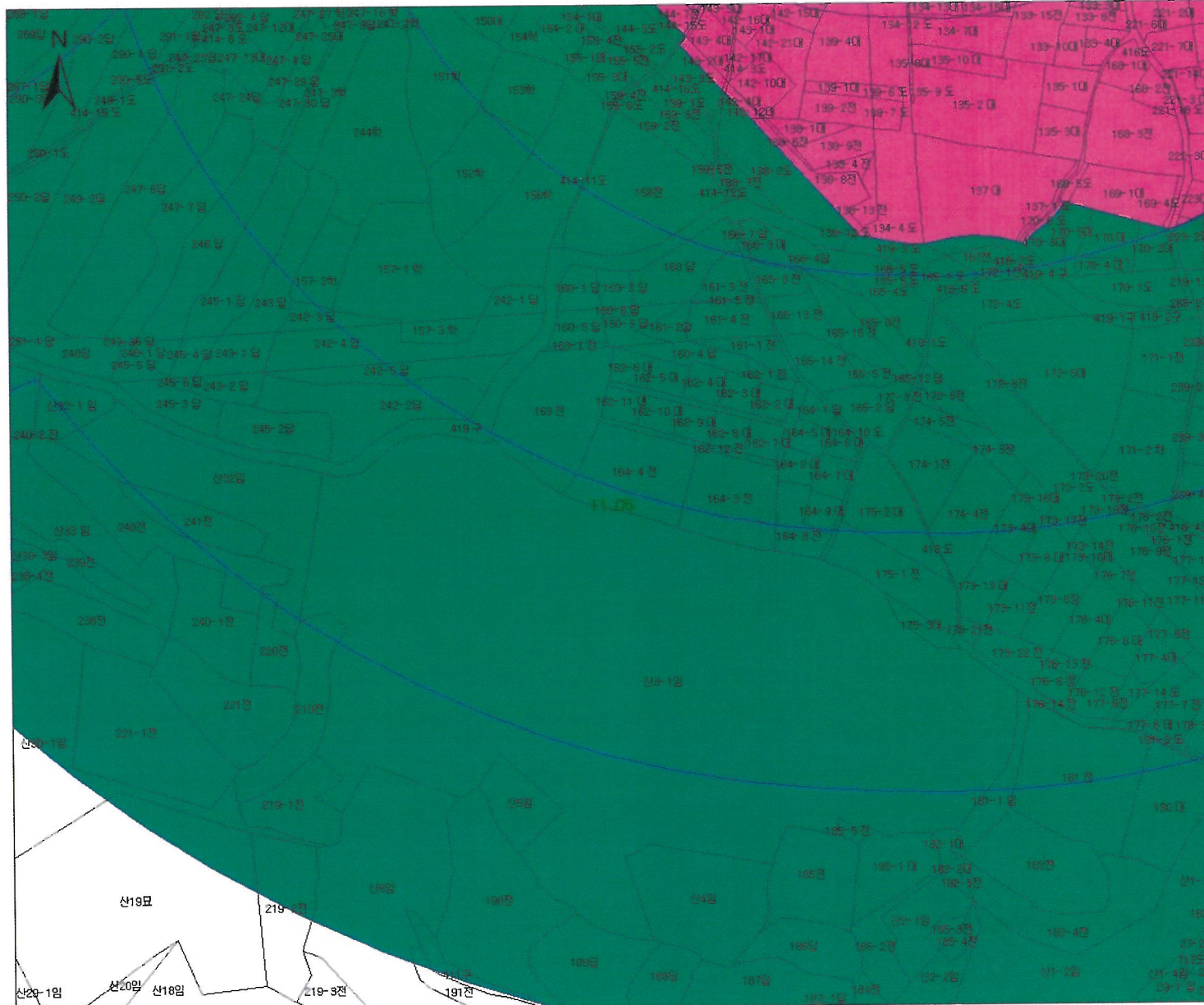


01. 창녕 술정리 동 삼층석탑



- 국가지정문화재 주변
현상변경허용기준
- 사적 제64호 창녕 회명산성
 - 사적 제65호 창녕 목마산성
 - 사적 제514호 창녕 교동과 송현동 고분군
 - 국보 제33호 창녕 신라 진흥왕 척경비
 - 국보 제34호 창녕 술정리 동 삼층석탑
 - 보물 제75호 창녕 송현동 마애여래좌상
 - 보물 제227호 창녕 인양사 조성비
 - 보물 제310호 창녕 석빙고
 - 보물 제520호 창녕 술정리 서 삼층석탑
- 중요민속문화재 제10호
창녕술정리하씨초가
- 경상남도 창녕군 창녕읍
송현리 20-1 외

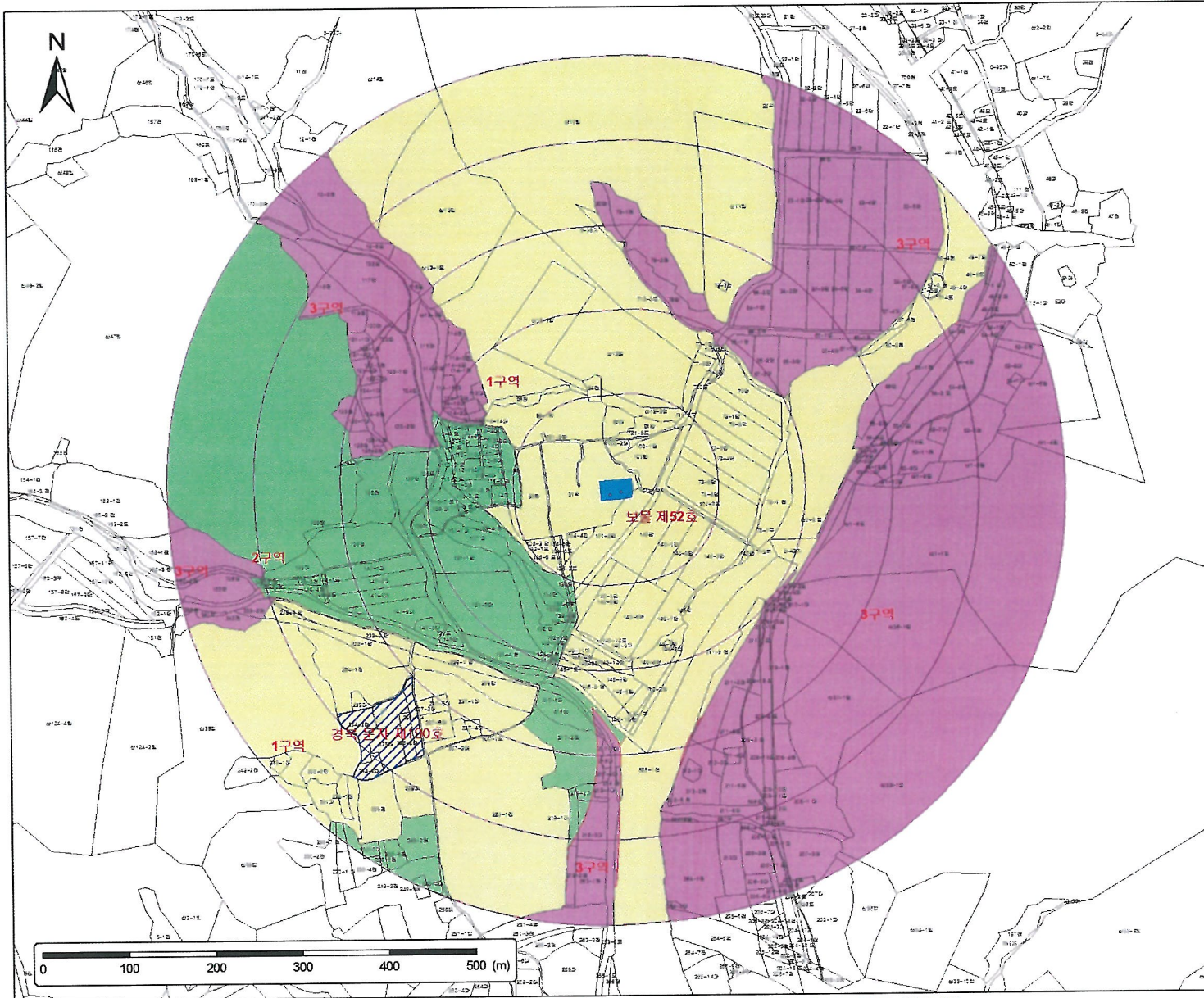
범례

- 국가지정 문화재
 - 국가지정 보호구역
 - 시도지정 문화재/보호구역
 - 연속지적
 - 100 ~ 500(m)
- [허용기준구역]
- 1구역
 - 2구역
 - 3구역
 - 4구역
 - 5구역
 - 6구역
 - 7구역

축척 1:1,500

본 도면은 실제현황과 차이가 있을수 있으므로 충분히 유의하여 참고용으로만 활용하시기 바라며, 목적 외 타용도의 사용을 금합니다.

02. 봉화 서동리 동·서 삼층석탑



국가지정문화재 주변
현상변경허용기준

보물 제52호
봉화 서동리 동·서 삼층석탑

경상북도 봉화군 춘양면
서동리 91 외

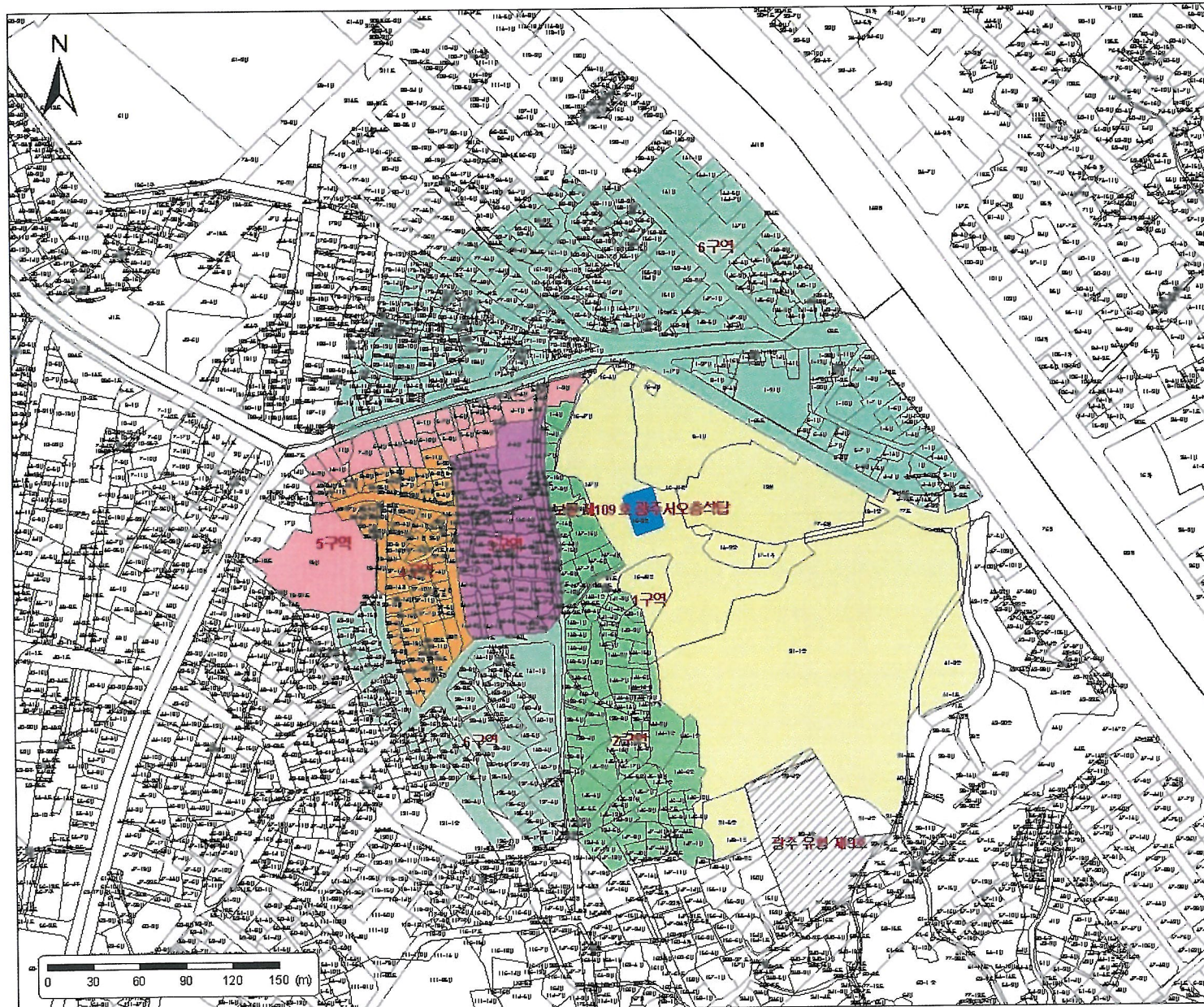
범례

- 국가지정 문화재
- 국가지정 보호구역
- 시도지정 문화재/보호구역
- 연속지적
- 100 ~ 500(m)
- [허용기준구역]**
- 1구역
- 2구역
- 3구역

축척 **1:4,500**

본 도면은 실제현황과 차이가 있을수 있으므로 충분히 유의하여 참고용으로만 활용하시기 바라며, 목적 외 타용도의 사용을 금합니다.

03. (전)광주 성거사지 오층석탑



국가지정문화재 주변
현상변경허용기준

보물 제109호
광주서오층석탑

광주광역시 서구
구동 16-2

범례

- 국가지정 문화재
- 국가지정 보호구역
- 시도지정 문화재/보호구역
- 연속지적
- 100 ~ 500(m)

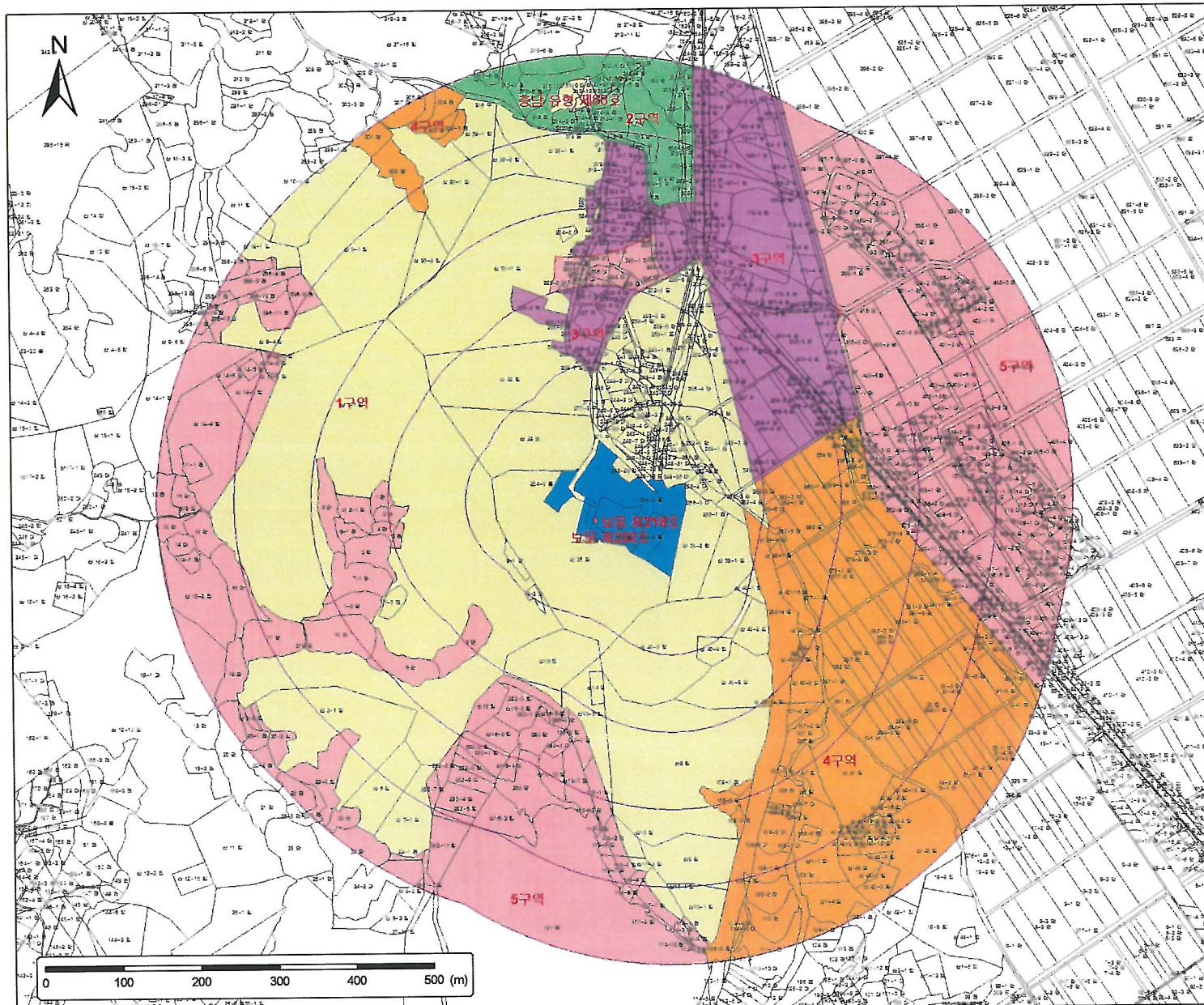
[허용기준구역]

- 1구역
- 2구역
- 3구역
- 4구역
- 5구역
- 6구역

축척 1:2,500

본 도면은 실제현황과 차이가 있을수 있으므로 충분히 유의하여 참고용으로만 활용하시기 바라며, 목적 외 타용도의 사용을 금합니다.

04. 논산 관촉사 석조미륵보살입상 및 논산 관촉사 석등



국가지정문화재 주변
현상변경허용기준

보물 제218호
논산 관촉사 석조미륵보살입상

보물 제232호
논산 관촉사 석등

충청남도 논산시 은진면
관촉리 254

범례

- 국가지정 문화재
- 국가지정 보호구역
- 시도지정 문화재/보호구역
- 연속지적
- 100 ~ 500(m)

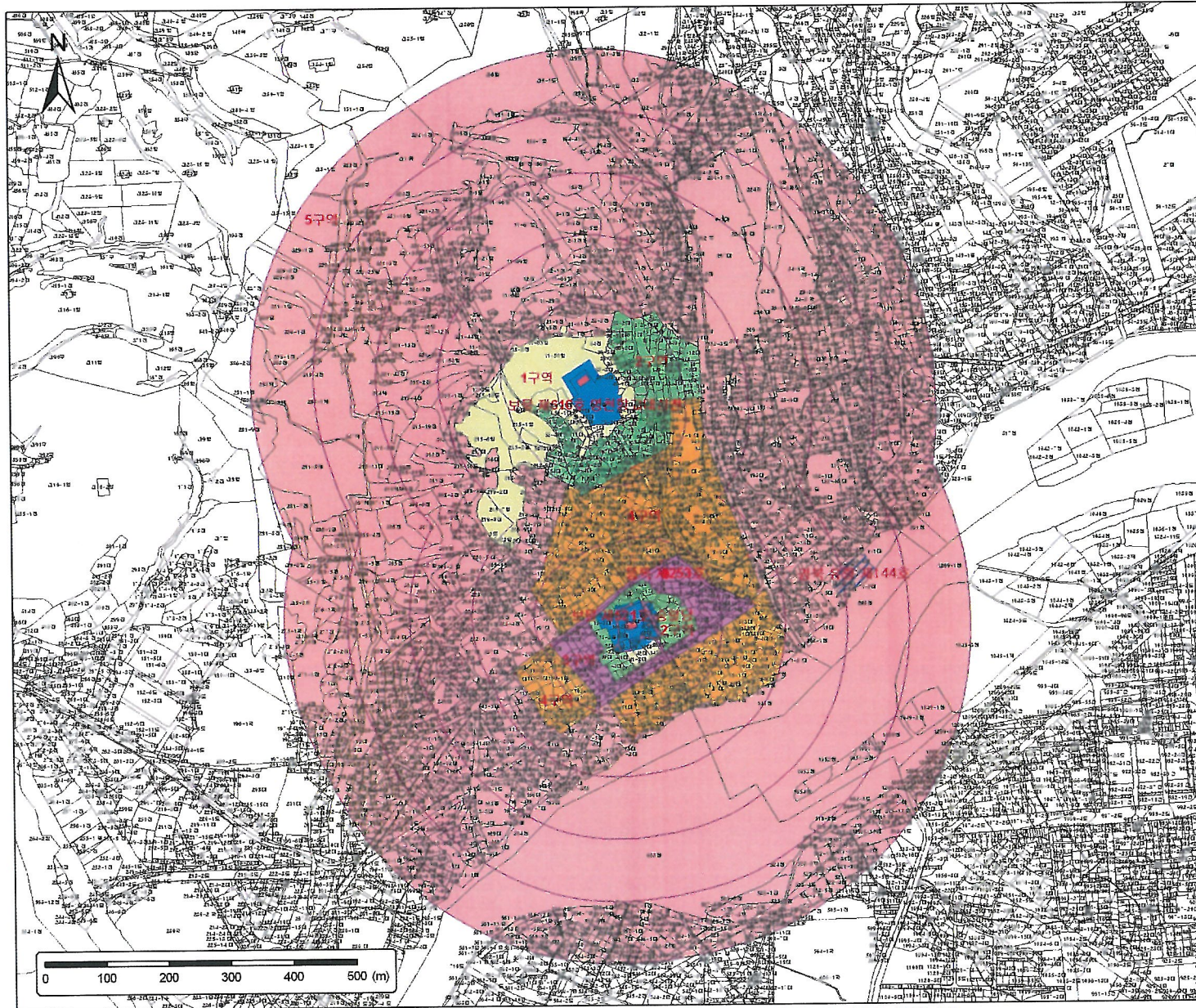
[허용기준구역]

- 1구역
- 2구역
- 3구역
- 4구역
- 5구역

축척 **1:5,000**

본 도면은 실제현황과 차이가 있을수 있으므로 충분히 유의하여 참고용으로만 활용하시기 바라며, 목적 외 타용도의 사용을 금합니다.

05. 영천 승렬당 및 영천향교 대성전



국가지정문화재 주변
현상변경허용기준

보물 제521호 승렬당
보물 제616호 영천향교대성전

경상북도 영천시 교촌동
46-1 외

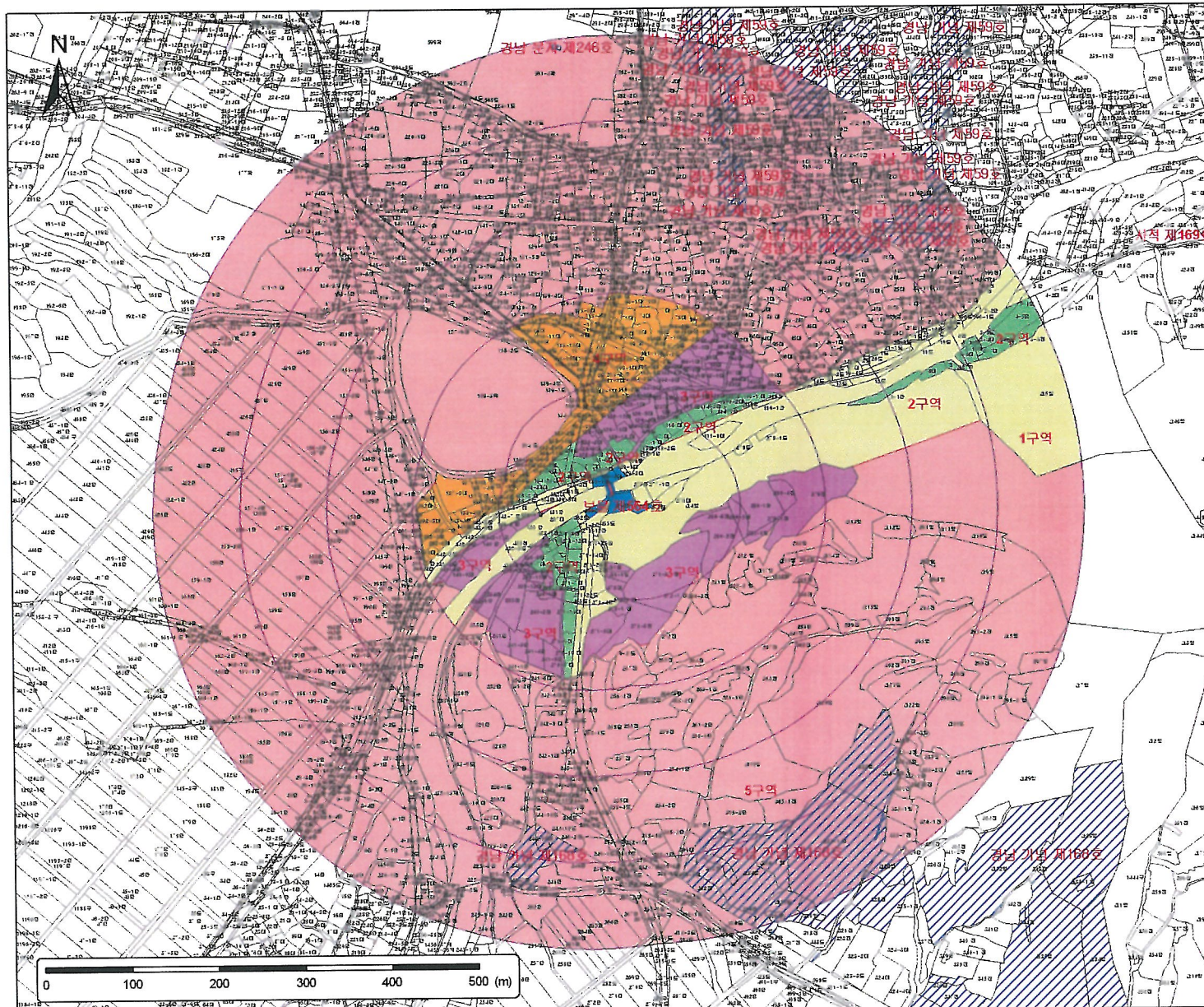
범례

- 국가지정 문화재
- 국가지정 보호구역
- 국가지정 문화재/보호구역
- 시도지정 문화재/보호구역
- 연속지적
- 100 ~ 500(m)
- [허용기준구역]**
- 1구역
- 2구역
- 3구역
- 4구역
- 5구역

축척 1:6,200

본 도면은 실제현황과 차이가 있을수 있으므로 충분히 유의하여 참고용으로만 활용하시기 바라며, 목적 외 타용도의 사용을 금합니다.

06. 창녕 영산 만년교



국가지정문화재 주변
현상변경허용기준

보물 제564호
창녕 영산 만년교

경상남도 창녕군 영산면
동리 455 외

범례

- 국가지정 문화재
- 국가지정 보호구역
- 국가지정 문화재/보호구역
- 시도지정 문화재/보호구역
- 연속지적
- 100 ~ 500(m)

[허용기준구역]

- 1구역
- 2구역
- 3구역
- 4구역
- 5구역

축척 1:4,500

본 도면은 실제현황과 차이가 있을 수 있으므로 충분히 유의하여 참고용으로만 활용하시기 바라며, 목적 외 타용도의 사용을 금합니다.