

2013년도 무형문화재 전승 지원 사업 보조사업자 선정 공모 시행(재공고)

2013년도 중요무형문화재 기·예능 보유자 공개행사 지원 보조사업자 선정을 위한 공모를 다음과 같이 공고합니다.

2013년 3월 4일

문화재청장

1. 사업내용

- 사업목적
 - 중요무형문화재 기예능 보유자(보유단체)의 합동 공개행사의 기획, 홍보마케팅 전략 등을 통하여 행사 운영의 내실을 도모하고자 함
- 사업명 : 중요무형문화재 기·예능 보유자 합동 공개행사 비용 지원 사업
- 사업기간 : 2013. 4. 1. ~ 10. 31.(7개월)
 - ※ 사업일정에 따라 변동될 수 있음
- 사업비 : 300백만원(민간경상보조)
 - 기·예능 보유자 합동 공개행사 비용 지원 300백만원
 - ※ 사업비(합동 공개행사 비용)는 참여 보유자에 따라 사업비가 변동 될 수 있습니다.
(별첨6 : 비용 지원 기준 참고)
- 사업일정
 - 중요무형문화재 기·예능 보유자 합동 공개행사
 - 일자 : 6월 중(예능 종목), 10월 중(예능·공예 종목) / 예정
 - 장소 : 4대 궁(서울 소재) 또는 국립무형유산원(전주 소재)

- 사업수행범위
 - 중요무형문화재 기·예능 보유자 합동 공개 행사
 - 계획신청서 접수·검토·승인, 기획·연출, 홍보 마케팅, 행사운영, 행사비용 지원, 결과보고서 제출 및 정산 보고, 국고 보조금 집행잔액 및 이자 반납 등
 - ※ 중요무형문화재 기·예능 보유자 공개행사 모니터링 협조
- 공고 기간 : 2013. 3. 4.(월) ~ 3. 8.(금)
- 공모 신청기간 : 2013. 3. 7.(목) ~ 3. 8.(금), 18:00까지
- 신청방법 : 직접 제출 또는 우편발송
(우편발송은 신청기간 마감시 까지 제출처에 도착하여야 함)
 - 제출처 : 우 302-701 대전광역시 서구 청사로 189번지 정부대전청사
문화재청 국립무형유산원설립추진단(2동 14층) / (전화번호 042-481-4964, 4967)

2. 공모 참가자격

- 공모대상 사업을 수행할 능력을 갖춘 무형문화유산 관련 법인(민법 제32조에 의해 설립 허가된 비영리법인)으로 “국가를 당사자로 하는 계약에 관한 법률 시행령” 제12조에 의한 유자격자

3. 제출서류

- 공모 참가신청서(붙임1)
- 사업계획서(20페이지 내외)/(붙임2)
- 법인 일반현황(붙임3)
- 법인 조직 및 인원 현황(붙임4)
- 사업수행인력 인적사항(붙임5)
- 사업자등록증사본, 법인등기부등본, 법인정관
- ※ 위 해당 서류를 편철하여 총 7부(원본 1부, 사본 6부) 제출 바랍니다.

4. 보조사업자 선정 및 결과 통보

- 선정기준 및 방법
 - 중요무형문화재 기·예능 보유자 합동 공개행사에 대한 사업수행 능력(사업계획의 참신성 및 사업에 대한 이해도, 홍보 전략의 창의성 및 효과성, 사업수행 인력 배치의

2013년 무형문화재 전승 지원 사업계획서

I. 사업명 :

○

II. 사업목적 및 추진방향

○

III. 사업개요

○ 사업기간 :

○ 사업수행 장소 :

○ 사업수행자 :

○ 사업 주요내용

IV. 사업 추진계획

1. 일정별 사업 추진계획

○ 기·예능 보유자 합동 공개행사 계획

2. 세부 사업추진 계획

○

※ 주요 사업내용을 반영하여 사업계획, 추진방법, 추진일정 등 구체적인 계획 작성

V. 국고 보조금 집행계획

○ 월별 또는 분기별 자금 투자계획

○ 세부 산출내역

VI. 사업 수행 인력 투입 계획

구분	성명	수행임무	참여율(%)	학력/경력

VI. 홍보계획

○

○

VII. 사업의 기대 효과

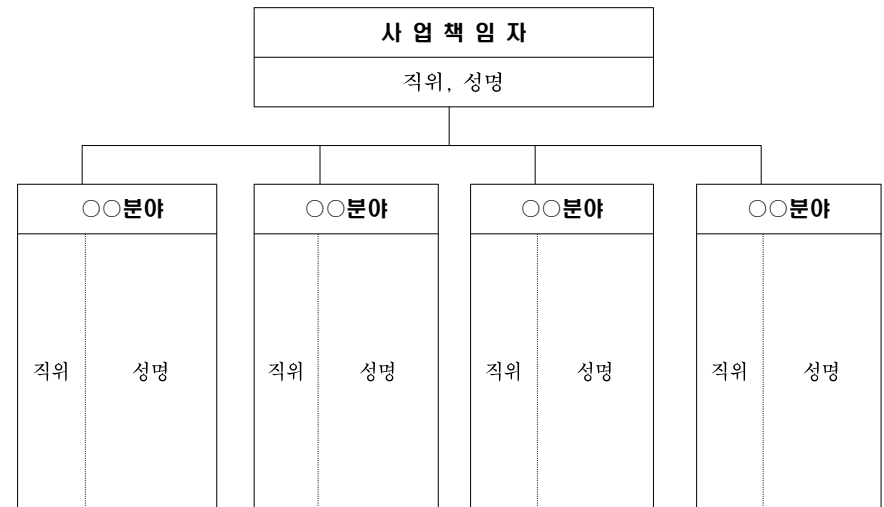
○

○

법인 일반 현황

주소 및 연락처	○ 주소 :	
	○ 담당자 :	○ E-mail :
	○ 전 화 :	○ FAX :
	○ 홈페이지 :	
설립목적		
연혁		
법인주요 사업 (정관)		
인력현황		
조직현황		
2013년 예산현황		
2013년 주요사업 계획		

법인 조직 및 인원현황



사업 수행인력 인적사항

(인력별 작성)

성명 (소속)	()	직책		연령	세
학력	대학교 전공	해당분야근무경력			
		자격증			
본 사업 참여임무		사업 참여기간		참여율	%
주요 경력					
사업명	참여기간	담당업무	발주처	비고	

※ 유의사항

- 재직증명서와 자격증사본을 첨부하여 증빙 가능하도록 할 것
 - 공모 참가신청 시 타 법인 및 기관 등에서 재직하고 있는 경우 사업수행참가를 확인할 수 있는 증빙자료 첨부
- 연령 및 근무경력은 제안일 현재를 기준으로 기재
- 사업총괄 책임자는 반드시 투입률 100%(전담) 가능자로 인선하여 기재
- 담당업무는 실제 담당했던 업무를 중심으로 업무수행 시 역할을 구체적으로 기술 (행사기획, 운영, 홍보 등)

참고1

2013년 중요무형문화재 공개행사 비용 지원 기준

(: 천원)

	분야	지급액	소요예산	지원대상
개인	예능	6,000	204,000	중요무형문화재 예능 개인 16개 종목 - 보유자 34명 (2종목 보유자일 경우 1회 지원)
	공예 (71명)	7,000	497,000	중요무형문화재 공예종목 53개 종목 - 보유자 71명 [전 과정 공개행사 : 13종목 보유자 13명] 매듭장(김희진) / 유기장(이봉주) / 자수장(한상수) 제와장(한형준) / 전통장(김동학) / 조각장(김철주) 나전장(송방웅) / 나주솟골나이(노진남) / 갓질(정춘모) 약기장(이영수) / 백동연죽장(황영보) / 각자장(오욱진) 배철장(김표영) * 이상 보유자 인정 순
단체	대규모의례 (6단체)	12,000	80,000	종묘제례(관광기념) 석전대제 24,000(춘·추/2회) / 사직대제 20,000 영산제 12,000 / 연등회 12,000 / 법성포단오제 12,000
	축제성 놀이 (8단체)	15,000	105,000	은산별신제(小祭일 경우 10,000), 안동차전놀이, 영산쇠 머리대기, 영산줄다리기, 광주칠석고싸움놀이, 경산자인단 오제, 기지시줄다리기, 강릉단오제(민간보조)
	무속, 놀이굿 (10단체)	10,000	100,000	양주소놀이굿, 제주칠머리당영등굿, 진도씻김굿, 동해안별 신굿, 서해안배연신굿및대동굿, 위도띠벚놀이, 남해안별 신굿, 황해도평산소놀이굿, 경기도도당굿, 서울새남굿
	농악, 농요, 무용, 탈춤 (35단체)	10,000	350,000	종묘제례악, 진주삼천포농악, 평택농악, 이리농악, 강릉농악, 임실필봉농악, 구례잔수농악, 진주검무, 선소리산타령, 승전무, 학연화대합설무, 피리정악및대취타, 남도들노래, 구례향제줄풍류, 이리향제줄풍류, 고성농요, 예천통명농요, 양주별산대놀이, 통영오광대, 고성오광대, 북청사자놀이, 봉산탈춤, 동래야류, 강령탈춤, 수영야류, 송파산대놀이, 은율탈춤, 하회별신굿탈놀이, 가산오광대, 진도다시래기, 남사당놀이, 강강술래, 좌수영어방놀이, 밀양백중놀이, 처용무
	공예단체 (1단체)	10,000	10,000	면천두견주