

창덕궁, 아름다운 덕을 펼치다()』 위탁출판 제안서 공모 지침(안)



1. 사업목적

- 2011년 하반기에 실시한 「왕실문화 심층탐구, 창덕궁 아름다운 덕을 펼치다」 강좌내용을 재구성해 일반인들에게 보급
- 도서의 질적 향상 및 고급화를 도모하고, 관심 있는 수요자들의 구매 기회를 제공하기 위해 전문출판사에 위탁출판

2. 사업내용 : 「왕실문화 기획총서 3- 창덕궁 아름다운 덕을 펼치다(가제)」 도서 위탁출판

- 발간체제(안)
 - 규 격 : 신국판, 225×154mm
 - 면 수 : 330쪽 내외
 - 지 질 : 수록내용에 맞도록 선정된 출판사와 협의
 - 부 수 : 2,000부
 - 조 판 : 전자
 - 인 쇄 : 사진 4도, 해설 1도
 - 제 본 : 무사무선철
- 수록내용
 - 「왕실문화 심층탐구, 창덕궁 아름다운 덕을 펼치다」 강의 교재 내용을 기본으로 하며, 필요시 특별전시 강연 내용 등을 포함함.
 - 창덕궁의 역사, 건축, 조경, 미술 분야 등 창덕궁의 역사와 문화 전반을 이해할 수 있도록 함.

〈수록원고(안)〉

연번	내 용	집필자	소속 및 직위
1	그림에 펼쳐진 창덕궁	박정혜	한국학중앙연구원 교수
2	풍수로 창덕궁 다시 보기	권선정	서원대학교 교수
3	음악과 무용으로 꽃핀 창덕궁	김영운	한양대학교 교수
4	창덕궁의 꽃과 나무	박상진	경북대학교 교수
5	궐내각사와 정치	홍순민	명지대학교 교수
6	현종 임금과 낙선재	유홍준	전 문화재청장
7	창덕궁 후원 읽기	최종희	배재대학교 교수
8	창덕궁의 현판과 주련	이동국	서예박물관 학예연구사
9	선원전과 어진	황정연	국립문화재연구소 학예연구사
10	순종의 염원, 창덕궁 부벽화 읽기	박수희	국립고궁박물관 학예연구사
11	근대기 창덕궁 건축의 변화	양정석	수원대학교 교수
12	마지막 왕가의 삶과 꿈	서영희	한국산업기술대학교 교수
13	조선시대 대비 전각의 변천	양용열	국립고궁박물관 학예연구사
14	창덕궁, 아름다운 덕을 펼치다	임소연	국립고궁박물관 학예연구사

※ 규격, 면수, 수록내용 등의 세부 제작기준은 계약시점에 최종 확정

3. 발간기한 : 계약일로부터 4개월 이내(120일)

□ 사업자 공모 및 선정

1. 공모개요

- 가. 공모목적 : 『창덕궁, 아름다운 덕을 펼치다(가제)』 도서발간을 위한 전문출판사 선정

나. 추진일정

- 제안서 공고일 : 결재일로부터 5일 이내
- 제안서 접수기간 : 제안서 공고일로부터 7일간
- 신청서 평가 및 심의 : 제안서 접수마감일로부터 7일 이내
- 선정결과 통보 : 접수마감일로부터 10일 이내

다. 참가자격

- 박물관, 전통문화유산 관련 분야의 출판실적이 있는 출판사
- 사업수행에 필요한 전문인력(편집, 디자인, 제작관리, 유통·보급 등)을 보유하였거나, 이를 위한 수행체계를 갖추고 있는 출판사

라. 제출서류

- 위탁 출판 제안서 공모 참가신청서 1부
- 제안서 5부(원본 포함)
- 최근 5년 이내 실적출판물 3건
 - 출판물 제출 시 출판사를 식별할 수 있는 표식을 가리도록 함
- A4 시안 5부(별도 편철 후 제안서와 함께 제출)
- 출판업 사업자등록증 사본 1부(또는 한국출판협동조합 소속증명서 1부)
 - ※ 실적출판물을 제외한 제출서류는 반환하지 않음

마. 제안서 접수장소 및 문의처

- 접수장소 : 서울특별시 종로구 효자로 12 국립고궁박물관 전시홍보과
- 문의처 : 국립고궁박물관 전시홍보과(02-3701-7642, 담당 임지윤)
 - ※ 방문접수만 가능

2. 제안서 작성

가. 작성 요령

- A4 용지 10면 내외로 작성(제본하지 말 것)
- 한글2002 이상 / 글자 크기는 대제목 16, 중제목 14, 본문 12포인트
- 여백은 상(머리말 포함) 15, 하(꼬리말 포함) 15, 왼쪽 20, 오른쪽 20
- 줄 간격 160%

나. 제안서 작성 항목 및 내용

항목	내용	비고
1. 출판사 현황	○ 일반 현황 및 주요 연혁, 경영상태 ○ 조직 및 인원 현황, 투입 인력 등	붙임 2
2. 출판 실적	○ 최근 5년 이내의 박물관, 전통문화유산 관련 출판 실적 ※ 실적물 중 3건의 실물을 심사 자료로 제출하여야 함	붙임 3
3. 보급 및 판매 계획	○ 원가계획 및 판매계획서, 홍보계획, 판매유통망	붙임 4
4. 사업수행계획	○ 제작 목표, 개요, 추진 일정 ○ 제작 및 편집계획 - 편집 및 기획, 컨셉 및 레이아웃의 특징, 지질 및 제작방식 ○ 위탁출판 계약조건 - 인쇄 납본의 비율 및 형태, 저자 구입 시 도서판매가	자유양식
	○ 시안(별첨) : A4 출력본 5부 - 표지 1면 - 본문 4면 (원고·유물사진·표 등 혼합 편집으로 윤문 포함, 도서규격에 맞게 펼친 페이지로 4면) ※ 반드시 상기 규격으로만 제작, 제출하여야 함	시안용 자료문의, 02-3701-7642

※ 상기 제안서의 1~4항은 편철하여 5부 제출

다. 유의사항

- 국가기관과의 위탁출판 계약임을 고려하여 제안서 작성
- 당선 제안서에 대해서는 국립고궁박물관에서 위탁출판 계약권을 부여한다.
- 평가결과 및 위탁사업자 선정 세부기준은 비공개하며, 선정된 제안사업자에 한하여 평가결과 통보
- 실적출판물을 제외한 제안서, 첨부자료, 관련 서류는 반환하지 아니하며, 제안서류 작성·제출에 관한 일체 소요비용은 공모자 부담
- 공고내용 등 공모 관련 이의 발생 시 국립고궁박물관의 해석 적용
- 제안서에 허위사항 기재 시 평가대상에서 제외, 계약해지 등 필요한 조치를 취할 수 있으며, 이에 대한 이의제기는 할 수 없음
- 제안서는 직접 제출하여야 하며, 우편접수는 불가

3. 계약 조건

가. 저작권

- 본 사업의 저작권재산권 일체는 국립고궁박물관에 귀속됨
- 출판물의 표지에는 기관명으로 '국립고궁박물관'을 명기함

나. 출판권

- 본 계약에 따른 출판권은 발행일로부터 3년간 유효하며, 필요시 연장 가능
- 출판권은 인쇄물로 한정되며, 저작물의 2차적 사용에 대해서는 별도의 협의에 의해 결정
- 출판 후 출판물의 계약사항에 위배되는 유통행위를 하였거나, 게재물을 무단 사용 또는 사용목인 하였을 경우 국립고궁박물관은 계약 해지 등 필요한 조치를 취할 수 있으며, 이에 대해 이의 제기 불가

다. 비용부담

- 국립고궁박물관은 출판에 필요한 원고를 집필하거나 입수하여 제공하며 사진자료 확보를 위해 협조함. 위탁사업자는 사진이용료, 교열비를 포함하여 출판물의 제작, 보급에 필요한 일체의 비용을 부담함

라. 품질 및 유통

- 위탁사업자는 도서의 출판과 관련된 재료, 디자인 등에 있어 국립고궁박물관이 제시한 품질 하한선을 전적으로 수용해야 함
- 유통 시 국가기관의 사업을 이행하는 데 따른 품위 유지에 저해되는 행위를 하였을 경우 계약해지 등 필요한 조치를 취할 수 있으며, 이에 대해 이의 제기 불가

바. 기타

- 본 도서의 기본 편집체제는 왕실문화 기획총서 1, 2권의 체제에 준하며, 로고 및 색상 등은 국립고궁박물관 MI매뉴얼에 의거함
- 그 밖에 필요한 사항에 대하여는 상호 협의에 의해 결정

4. 제안서 평가 및 위탁사업자 선정

가. 평가위원회 구성

- 구성시기 : 제안서 접수 후 우리 관에서 평가위원회 구성
- 위원회 구성 : 5명 내외
- 평가위원회의 평가 및 협상결과는 공개하지 않으며, 이에 대하여 제안업체는 이의를 제기할 수 없음

나. 평가 방법

- 공모업체가 제출한 업체 일반현황, 기술능력, 사업수행능력 등을 평가하여, 평가위원회에서 정한 기준에 따라 최고점수로 결정

다. 위탁사업자 선정

- 선정된 위탁사업자에게 위탁출판권 부여
- 평가결과 공고목적이나 제작능력 등이 부적합할 경우에는 위탁사업자 미선정 가능
- 선정 이후라도 공모내용에 허위사실 기재, 계약과정에서 위탁출판의 포기, 기타 지침 위반 등의 경우 선정을 무효로 하고, 차점자 선정 가능

- 붙 임
1. 위탁출판 제안서 공모 참가신청서 1부
 2. 제안사업자 일반현황 1부
 3. 최근 5년 이내의 출판물 제작 실적 1부
 4. 원가계획서 및 홍보, 판매 계획 1부
 5. 제안서 평가표 1부
 6. 제안서 세부평가기준. 끝.

【붙임 1】

위탁출판 제안서 공모 참가신청서

접수번호	※	접수일자	※
대표자			
기관현황	업체명 (대표자)	사업자등록번호 (주민등록번호)	
	소재지	전화번호 (FAX)	
<p>국립고궁박물관에서 실시하는 위탁출판 제안서 공모에 아래와 같이 제안서를 제출합니다.</p> <p>붙임 : 1. 위탁출판 제안서 5부 2. 출판업 사업자등록증(사본) 1부 3. 실적출판물 3건. 끝.</p> <p>2012년 월 일</p> <p>신청인 : (인)</p> <p style="text-align: right;">국립고궁박물관장 귀하</p>			

※표시는 공란처리

【붙임 2】

제안사업자 일반현황

기본정보

업체명		대표자	
사업분야			
소재지			
전화번호		사업자등록번호	
설립년도	0000년 00월(00년 00개월)		

인원현황

(위 : 명)

분 야 별				직 급 별		
계	디자인	편집/기획	인쇄/제본	계	정규직	기간제

※ 각 구성인원이 상호 중복되지 않도록 기재

사업실적

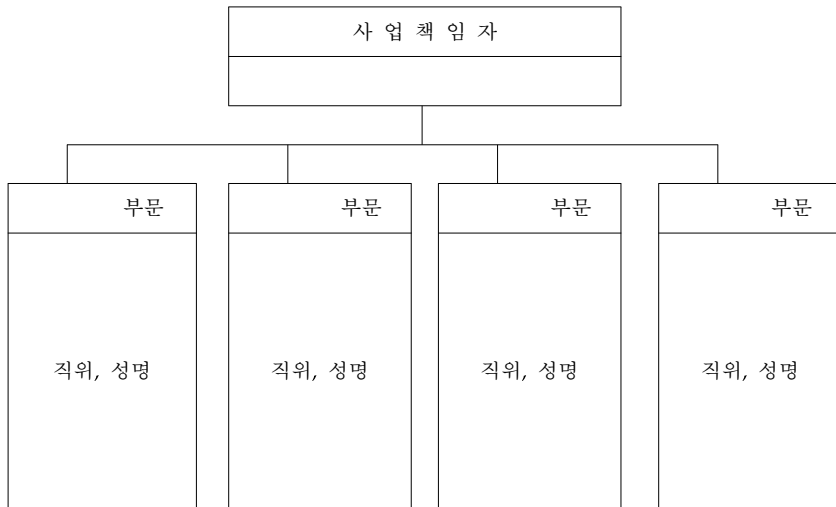
재정현황 (2011년 기준)	자본금		매출액			순이익	
	계	2007년	2008년	2009년	2010년	2011년	
사업실적 (건수/천원)							
주요연혁							
주요사업내용							

□ 사업 수행조직 및 업무분담 체계

※ 본 사업 의 사업책임자·부분별 담당자(직급·직위 표시) 등을 표로 작성

1. 제안 사업자 조직 및 인원 현황

2. 본 사업 수행 조직 및 인원 현황



【붙임 3】

최근 5년 이내의 출판물 제작 실적

출판연도	도 서 명	도서분류	개 요	발 주 처	부수
계	건				

※ 참고사항

- ① 최근 5년(2007. 3. ~2012. 2.기준) 이내의 실적 기재
 - 제안서와 함께 제출하는 주요 실적출판물 3권에 대해서는 진하게 표시
 - 사업개시일이 5년 미만일 경우 사업개시일 기준으로 작성 가능
- ② 도서분류는 도록·보고서·잡지·단행본으로 구분하고 판매 또는 비매를 표시
 - 예 : 도록(판매)

【붙임 4】

원가계획서 및 홍보, 판매계획

1. 원가계획서(가격 책정)

2. 판매계획서

3. 홍보계획

4. 판매유통망

【붙임 5】

제안서 평가표

업체명 :

평가위원 :

(인)

평가항목	평가요소	배점 한도	등급					점수	비고
			(a)	(b)	(c)	(d)	(e)		
1	일반현황 (10점) • 일반 사항 및 참여 인력 - 상태 및 참여 인력의 수와 경력	10	10	9	8	7	6		
2	출판실적 (10점) • 5년간 전통문화유산 관련 출판실적 - 제작실적(최근 5년간 : '07.2~현재)	10	10	9	8	7	6		별표2
3	기술능력 (20점) • 편집·디자인형태, 색분해, 제작수준 등 (실적출판물 3건 제출)	20	20	18	16	14	12		
4	위탁출판 계약조건 (20점) • 출판계약의 조건 - 인세 납본의 비율 및 형태 - 저자 구입 시 도서가격	10	10	9	8	7	6		별표3
		10	10	9	8	7	6		별표4
5	보급 방안 (10점) • 보급·홍보계획 및 마케팅 방안 - 원가계획서 및 판매가격, 홍보계획, 판매유통망	10	10	9	8	7	6		
6	(30점) • 사업에 대한 이해도 및 사업계획의 타당성, 편집능력, 표현능력 - 편집 및 기획·표현 전략, 컨셉 및 레이아웃 (시안 제출)	30	30	27	24	21	18		
합 계		100							

※ 붙임 6 “제안서 세부평가 기준”에 따라 평가

【붙임 6】

제안서 세부평가 기준

<별표 1> 평가요소의 등급별 점수환산 기준

- 평가요소에 대한 등급별 점수는 다음 요령으로 환산한다.
※ 평가요소별 점수 = 평가요소별 배점한도 × 등급별 환산율
- 등급별 환산율

등 급	A	B	C	D	E
환산율	100%	90%	80%	70%	60%

- 등급부여 기준
 - 별도의 지표가 없는 한 등급부여 기준은 다음과 같다.
A : 매우우수, B : 우수, C : 보통, D : 미흡, E : 매우미흡

<별표 2> 출판실적 평가 항목의 등급산정 기준

평가항목	평가요소	배점한도	등급산정 기준
출판실적	• 최근 5년간 당해 또는 전통문화유산 관련 출판 실적	10	A : 10회 이상 B : 8~9회 C : 6~7회 D : 4~5회 E : 3회 이하

<별표 3> 인세 납본 비율에 따른 등급산정 기준

등 급	A	B	C	D	E
산정기준	15%	12%	10%	8%	5%

<별표 4> 저자 구입 시 도서판매가에 따른 등급산정 기준

등 급	A	B	C	D	E
산정기준	70%	75%	80%	85%	90%