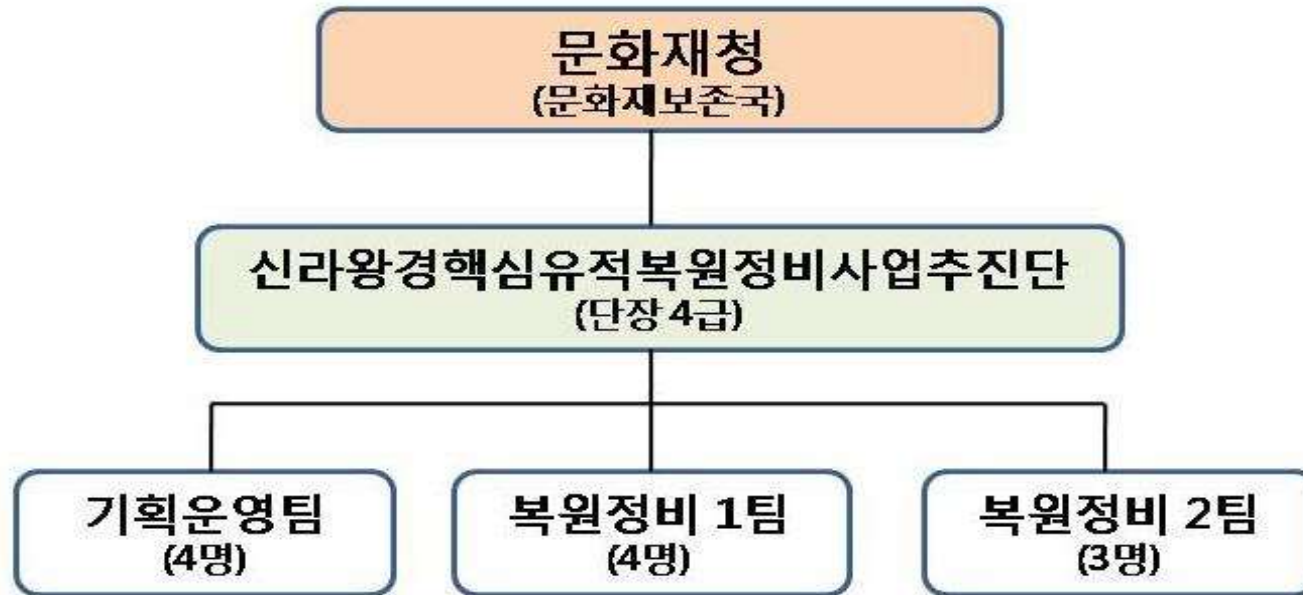


신라왕경사업추진단 조직 및 인원 현황 (2020.6월 기준)

■ [조직]



■ [인원] 12명

- 행정안전부 별도정원(4명) : 문화재청 3명, 문화체육관광부 1명
- 국립문화재연구소 파견(3명) : 고고연구실 1명, 경주연구소 2명
- 지방자치단체 파견(5명) : 경상북도 1명, 경주시 4명