

# 보 도 자 료

[2013. 11. 14.]

**보도시점**
**배포 시점부터 보도해 주시기 바랍니다.**
**담당부서**

정보화담당관실

**전화번호**

042-481-4627

**담당자**

강동석 학예연구관

**F A X**

042-481-4629

## 문화재청, ‘문화재 보존관리지도서비스’ 2013년 공간정보 활용우수사례 대상 수상

문화재청(청장 변영섭)은 국토교통부(장관 서승환)가 11월 13일에 개최한 2013 스마트국토엑스포 공간정보 활용우수사례 경진대회에서 ‘문화재 보존관리지도서비스’로 영예의 대상을 받았다.

국토교통부는 해마다 공간정보산업 활성화를 위하여 중앙정부, 지방자치단체, 국내외 공간정보 기업이 참여하는 산업전시회와 국제컨퍼런스, 아이디어 경진대회로 구성된 엑스포를 개최하고 있다.

문화재청은 그동안 ‘문화재공간정보서비스(<http://gis-heritage.go.kr>)’에서 제공하고 있던 지도서비스를 대폭 개편하여 모든 규제지역 공간정보의 적극 공개, 공개방식의 합리화, 지도서비스 접근성을 개선한 성과를 인정받았다.

‘문화재 보존관리지도서비스’를 통하여 문화재 규제정보를 건설공사 이전에 확인할 수 있게 되어 문화재 주변 현상변경허가, 문화재 지표조사와 유적발굴에 따른 사회경제적 부담을 줄일 수 있을 뿐만 아니라, 이에 따른 문화재 훼손도 최소화할 수 있을 것으로 기대된다.

문화재청은 앞으로 문화재 규제와 관련한 공간정보의 확충, 정보접근채널의 다양화, 과학적인 규제사항 분석시스템 구축 등을 통해 문화재로 인한 국민들의 불편을 최소화하는 한편, 문화재의 고유 가치를 공감할 수 있도록 노력할 것이다.

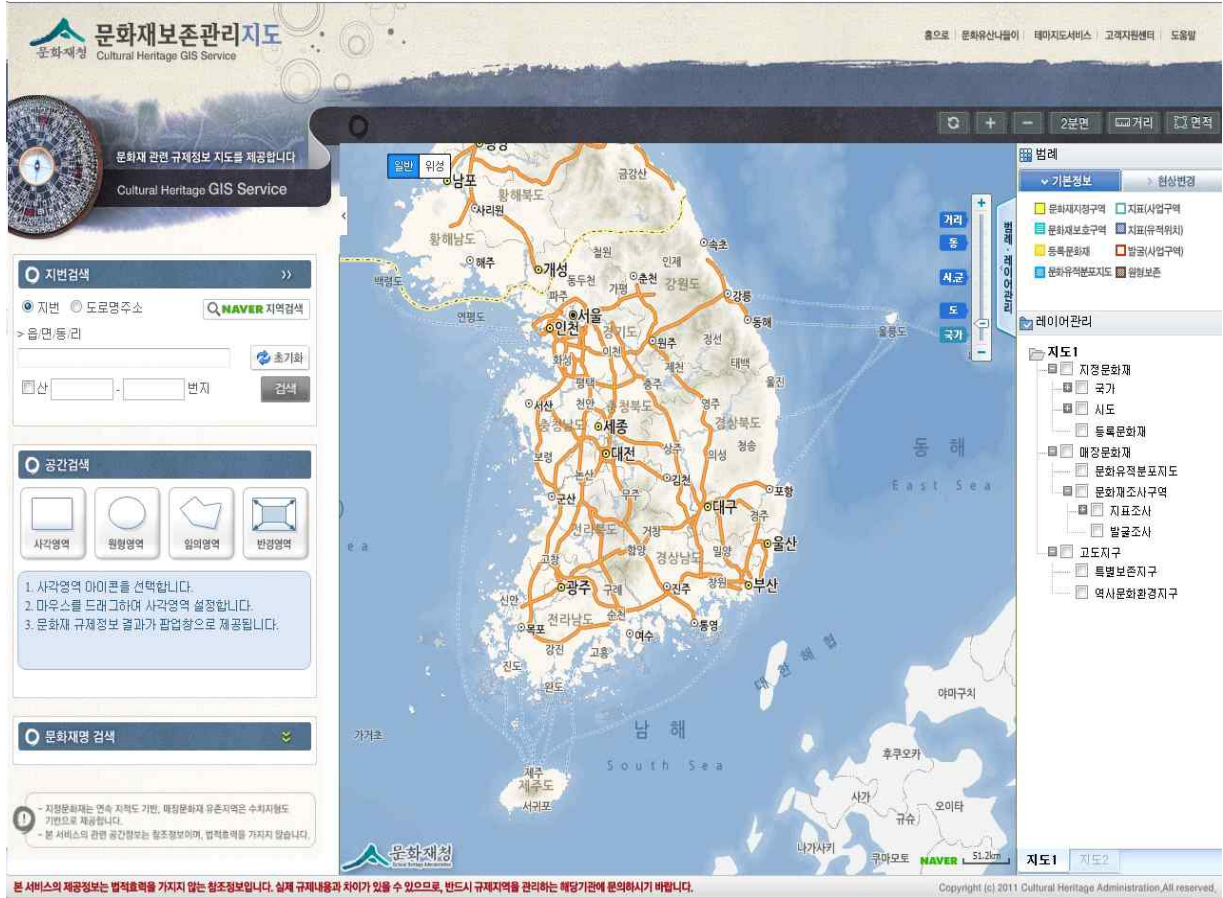
그 하나의 결실로, 문화재 공간정보활용체계(GIS)구축사업은 2013년에 시행한 중앙정부 공간정보사업평가에서 최우수사업으로 선정되기도 하였다.

붙임 : 사진 자료. 끝.

공공누리 구분	이용 허락 범위
 공공누리 공공저작물 자유이용허락	<ul style="list-style-type: none"><li>✓ 출처 표시</li><li>✓ 상업적, 비상업적 이용가능</li><li>✓ 변형 등 2차적 저작물 작성 가능</li></ul>

(붙임)

# 사진 자료



<문화재보존관리지도>