



1981

가 가

“ 가

가가

가

가

가

1970

Guidelines, 1981) 」

(Cultural Resource Management

, 가

가

2

가.

2 1

(典籍)

(書跡)

가 가

(考古資料)

가 가

가

가

가

- : . . . . . 가 가
- : ( . . . . . ), ( . . . . . ) . 가 가
- : . 가 가 가

(UNESCO)  
 가 ,  
 가 . 17 (1972 11 16 ) “  
 ” (Cultural Heritage) (Natural  
 Heritage)  
 (Mixed  
 Heritage)

1)

- : , , 가
- : , , 가
- : . 가

2)

• (無機的)

가

•

가

(地文學的)

•

, 가

가

2

1.

(天然記念物 : Naturdenkmal, Monuments de la nature)

가

(Alexander von Humboldt, 1769 - 1859)

「

」

1799 - 1804

1800

가

1 (16km)

.가 가

(Albizia)

가

,

60

(

18m),

29

(9m),

186

192

(59m),

(樹頭)

576 (175m)

,

(Zamang der

Guayre)

“

가

”

“

”



---

2

가

178

30

가

가

202

( )

(十長生)

( )

가

가

가

가

175

(杏契)

136

가

가

가

가 , . . .

(陸續的)

가  
가

30

3 가

가. 가

가 가

가 가

가

가 “ (natural history)” 가 가

19

「 」

18 19



( , , ) ,

가

.  
.  
.

,  
.  
가 ,  
.

「 」 .

.  
.  
.

.  
가  
.

.  
가  
( 가 ) ,

, , ,  
가 . , ,  
(老巨樹) , , ,



. 가

가  
가

가 가

가

1-1. 가

		, , , ,
		,
		( ), ( ), , ( ), ( )
		, ,
		, , , ,
		, , ,
		, , ,
	.	, ( , )
		,
		,
		,
	.	, , , ,
		, , , ,

---

4.

가.

“ . 가 가 ”  
“ . 가 가 ”  
가 . (名勝)

가 가 가 ,  
가 가 ,

. 가

가 가  
가

가 가

가 가 .

가 가 가 .

가

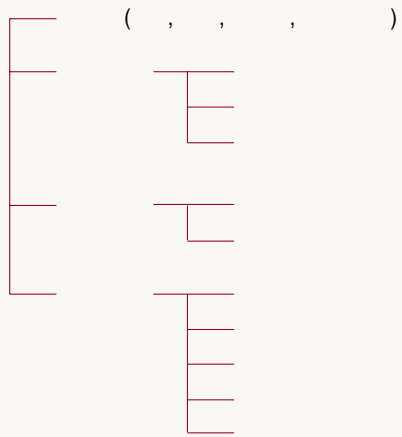
가

가

3

1.

가.



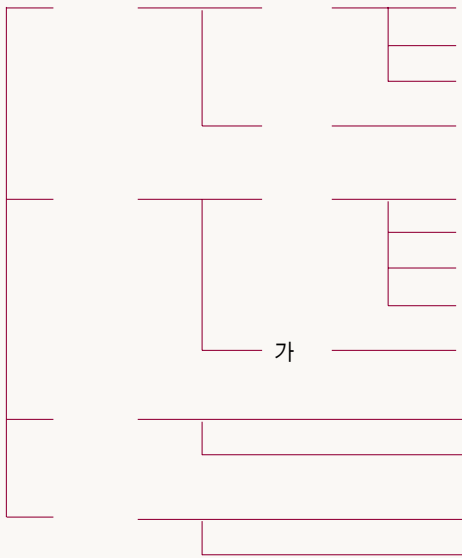
- (名木) : , , , 가 .
- (神木) : (府君木) (將軍木) , 가 .
- (堂山木) : , (堂祠木) , (神堂), (堂宇), 가 .
- (亭子木) : , , , 가 , , , , 가 .
- (城隍林) : ( , ) , .
- (護岸林) : , .
- (防風林) : 가 , 가 .
- (魚付林) : 가 가 , .

- (補害林) :

가 , 108  
(火山)

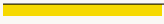
- (歷史林) :

154



- : ( )

, ,  
,

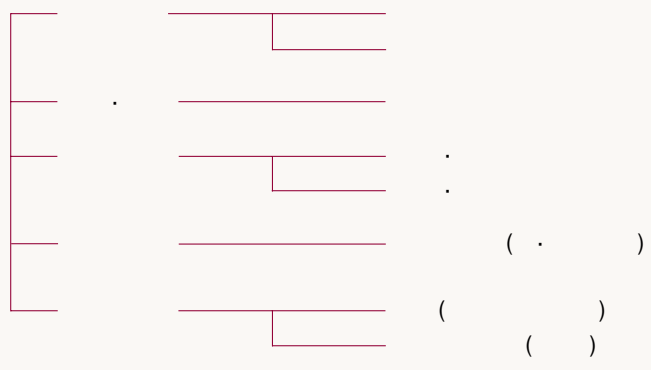


• : , , , ,  
가 ,

가

• : . . . .

• :



• : (溶蝕)  
(鍾乳洞) · (石灰洞) , 가 가  
(伏流水) 가

• : 3 4 가

• . :

(地下水)가

• . :

가

가 가

• : ( 1 )

(遺體) .

(遺骸)

• :

(細粒砂質)

(泥質)

(陸成)

• :

, 6

7

8

가

, 가

가

가

가

,  
 (苑地), (花樹) .  
 (魚蟲類) (棲息地), . . . .  
 (湖沼) , , . . . , ,  
 , , . . . . .  
 , ,  
 9가 가 .  
 가.  
 , , , , , , , , , , ,  
 , , , , , , , , , , .  
 가 . (隆起準平原),  
 , ( ), ( ),  
 가 . ( )  
 , , , , , , , , , , ,  
 , , , , , , , , , , ,  
 V , U ,  
 , , , , , .  
 , , , , , (孀谷), (海城段丘),  
 , (砂嘴), , (岬角)  
 . (小島群)  
 (樹枝狀海岸型),  
 (軀幹海岸型) , ( ), ,



(潮吹穴), (砂洲), (三角石)

(河跡湖), (火口湖)

(海跡湖),

가 가

(園池)

) 7 가

(



가 .

가 . .

가 .

가 .

2

, 가

가

(NGO)

가,

가 가

가

가 가

---

## 2

### 1.

1933 8 9 「  
( 6 )」 24  
1945 . 248 , 가  
16 . 1945 11  
, . 가  
, 가  
. 1955 11  
' 1961 10 ' ,  
. , 1933 가  
' . 1962  
. 1963 「 」  
' 1962 1 10 961 .  
. 7 73 3 .  
2002 20 .  
가 . .  
, , 300 , .  
40 .  
1970  
, 1972 1974 ,  
. 1972 1976  
' 5 ' , ' ,  
B , .

1980

가 . 1988 「 가 1989

‘ 5 , 1986 1988 가

1990

가 가

1990 2009 가

98 3223

1991 1999 202 26 384

1980 ‘ 5 1997

1 , 가

‘ 7

1997

가

가

1997 가

12 8

가



1995 . ,  
 가 , 1997 , 2000 . .  
 가 . 1999 5 24

가  
 .  
 2

가  
 .  
 ( 3 )  
 . , .  
 , .  
 ( 4577 )

가  
 가  
 가  
 가  
 가

가

가

.

( 6 , 12 , 13 )

,

( 6 ).

가 가

가

가

가

( 13 ).

가 가

가

가

( 12 ).

( 13 2 )

가

.

.

.

, .

.

.

( 16 )

가

가

가



가

.

가

,

.

, 가

.

가

.

가

.

가 가

,

가

가

가

.

⊗

가

,

⊗

,

⊗

.

, 가,

.

가

.



2-1.

1.		,
2	,	"
3 ( . )	,	,
4 . . .	"	"
5	"	"
6 가 .	"	"
7 가		"
8 가	,	"
9 .	"	"
	6	
	( . ) . ( ) . ( )	

(補修)

가 ( 가 )  
 가 18 4. 18 7 18  
 8 .

(治療)

( 18 11)

---

가( 20 )

가 .  
가 .  
< 가 >  
가  
가 ( ) ( 20 1 )  
( )  
가 ( 20 4 )  
( 21 )

, 2  
가  
( 44 )

, 가  
가

3

1.

가.



, , ,

, .

1) 가

.

가

가 가

,

2) .

가

. ) 가 ( ,

3) 가

가

.

.

. .

, 가





( )

· ·  
, ,

( · )

· , 가 ·  
· 가 ·  
가 가

( , , )

가 · ,  
가

,

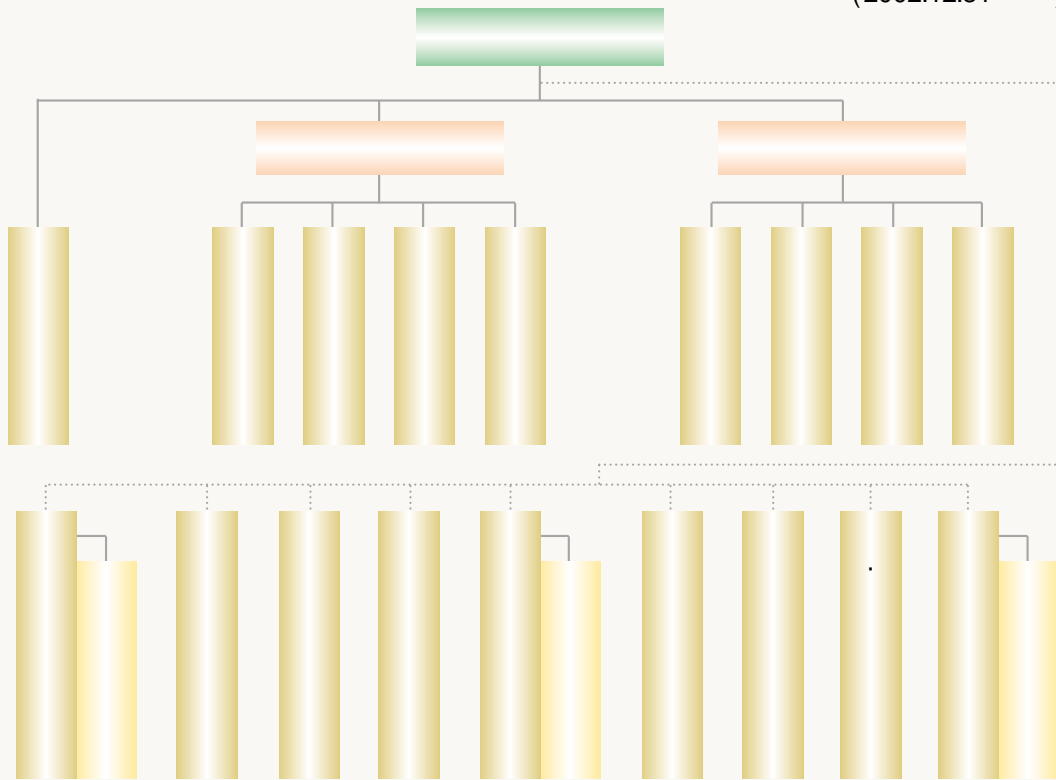
가 · ,

1)

· ,  
, , ,  
, 1961  
(外局)  
1968  
, 1990 , 1993 , 1998  
, 1999 5 ' ' 가 가  
가 .

가

(2002.12.31 )



2-2

		•	
		• ( )	
		• , , .	
		• .	
		• , , 가	
		• . ( )	

2-2

		<ul style="list-style-type: none"> <li>• , , 가 .</li> <li>• 가</li> <li>• .</li> <li>• ( , )</li> <li>• .</li> <li>• 가</li> </ul>	
		<ul style="list-style-type: none"> <li>•</li> <li>• ( , )</li> </ul>	
		<ul style="list-style-type: none"> <li>• .</li> <li>• 가</li> <li>•</li> <li>•</li> </ul>	
		<ul style="list-style-type: none"> <li>• ( , , , ) .</li> <li>• ( ) 가</li> <li>• . ( . )</li> <li>•</li> </ul>	
		<ul style="list-style-type: none"> <li>• ( , , , ) .</li> <li>• ( )</li> </ul>	
		<ul style="list-style-type: none"> <li>• ( , , , ) .</li> <li>• ( , , , )</li> <li>가</li> </ul>	
		<ul style="list-style-type: none"> <li>• ( . ) .</li> <li>• ( . ) . 가</li> <li>• ( )</li> </ul>	

2)

가 1968

1988 1 4

1991 11 9

4

2-3.

	-	-	, , , ,
	-	-	
	-	-	
	-	-	
	-	-	
	-	-	
	-	-	
	-	-	
	-	-	
	-	-	
	-	-	
	-	-	
	-	-	
	-	-	( , )
	-	-	
	-	-	

2

가.

가 가

3

가

가 9

- : 가
- :
- :
- :
- :
- :
- :
- :
- :

가 9 18

(20021231 )

	/	
(尹一炳)		( )
(安奉遠)		( )
(金洙鎭)		( )
(金潤植)		( )
(禹漢貞)		( )



	/	
(元鍾寬)		( )
(李仁圭)		( )
(田祥麟)		( )
(宋浚任)		( )

(2002.12.31 )

	/	
(金成萬)		
(金龍洙)		
(金學範)		
(梁承榮)		
(李景俊)		
(李銀馥)		
(洪在上)		
(李昌雨)		
(韓相基)		가
(盧永大)		
(李惟美)		
(李景宰)		
(吳容子)		
(趙三來)		
(南相豪)		
(禹卿植)		
(李隆濫)		
(曹度純)	가	

가

---

가

- . ,
- .
- . 가
- . ,
- , .
- .

3

6

가.

170 「 」 1998 12 23

가

가

가

( ,

2 . 가 가 가

336 「 」 1999 6 1

( 14217 1999-1 ) 가

가 가 가

30

30

가 가

가



가 .

( ) ,

가 .

9 2

( , , 가 ) 2000 ,

가 , .

가

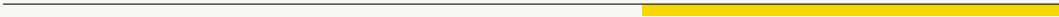
2 가 ,  
3

5 . ,

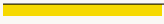
가 .

( )  
가 가

, 가 ,



가  
가  
가  
10 1  
가 , 가  
가  
가 가  
가 가  
가 가  
가  
가 가 가  
가  
가 가  
가  
가 가  
가  
가 가  
가  
가 가



, , , 가

6

200 12 29

4

가

( “ ” )

9

가

가

가

가

419 「 가」

500m 가

2001 7 2 가

100m 100m 500m

가

100m 가

100m 50m

50m 100m 가

가 2

(8m )

가

500m

「 가」



가

2001 9 17 423 「 」

( )

가

가

가

가

가

100m<sup>2</sup>

가





가 , 2002  
 3% 10 2000  
 2002 가  
 2000 , ,  
 , 2002

2-5. 10 ( : , %)

1993	386	35	257	04	89	176	40	0
1994	375	28	252	19	87	22	36	10
1995	438	168	265	52	137	575	36	0
1996	563	285	445	679	88	358	30	167
1997	2,458	3,366	2,267	4,094	111	261	80	1667
1998	4,248	728	3,690	627	216	945	342	3275
1999	4,052	46	3,493	53	217	04	342	0
2000	4,766	176	4,021	15.1	408	85.7	342	0
2001	5,015	54	4,096	19	577	685	342	0
2002	9,757	1945	7,462	182.1	1,953	338.4	342	0

가 가 ,

, , , .

2-6.

( : , %)

			( ÷ )		( ÷ )
1998	4,248	3,660	868	588	13.1
1999	4,052	3,493	862	589	13.8
2000	4,766	4,021	844	745	15.6
2001	5,015	4,096	965	919	18.3
2002	9,757	7,462	764	2,295	23.5

## 제 3 장 천연기념물·명승 보존관리 현황

1

1.

가

· 가 2002 12 31

8545 , 가 가 2761 , 3994 ,

1,790 가

1,641 , 108 , 773 , 239 , 가

· 336 가 122% .

2010 , 286 , 1,394 , 304

· 219 .

3-1.

(2002.12.31 )

			304
	(59.4%)		1,337
	(39%)	( )	108(219)
가			48
	(28.0%)		9
			7
			329
	(8.7%)		239
			2,761
	(50.3%)		2,010
	(7.19%)		286
	(34.9%)		1,394
	(76.1%)		304
			3,994
	(100%)		1,790
			8,545

가 . , , . , ,  
 219 , 142 , 32 ,  
 9 6 , 21 , 5 , 9  
 37 13 , 12 .  
 10 , 5 , 4 , 1 . 7  
 3 , 2 , 2 .

3-2 가

(2002.12.31 )

		(%)
(219 ) (652%)	142	649
	9	87
	13	59
	13	59
	32	146
	219	100
(63 ) (188%)	6	95
	5	238
	6	95
	21	333
	9	144
	4	63
	2	32
	63	100
(37 ) (110%)	13	352
	4	108
	12	324
	8	216
	37	100
(10 ) (3%)	4	400
	5	500
	1	100
	10	100
(7 ) (20%)	2	286
	3	428
	2	286
	7	100
	336	

가 352 ,  
 212 , 219 , 71

3-3. (2002.12.31 )

	42(30%)		83(60%)
	66(4.7%)		27(1.9%)
	71(5.1%)		269(19.3%)
	212(15.2%)		63(4.5%)
	28(2.0%)		163(11.7%)
	5(0.4%)		27(1.9%)
	314(22.5%)		24(1.7%)
			1,394

2

- 가.
- 1
- 1)
    - 
    - 
    - 
    -

- . . . 가 가 . . . .
- . . . .
- . . . 가 . . . .
- . . . . .
- . . . . . 2

2)

- . . . . .
- . . . . .
- . . . . .
- . . . . .
- . . . . .
- . . . . .
- . . . . .

3)

- . . . . , . . . .
- . . . . 가 . . . . .
- . . . . , . . . . .

4)

- . . . 가 가 . . . . .

5)

- . . . . .
- . . . . .
- . . . . .
- . . . . .



•  
 • . . . . .  
 •  
 •  
 • 2

.  
 . 3

• , . , , :  
 • : 5m 100m  
 • :

.  
 • 가 12 가 . 가  
 •  
 • 가

3 .  
 가.



가

3-4. 가

1.  $\begin{pmatrix} 1 & 2 \\ 3 & 4 \end{pmatrix} + \begin{pmatrix} 2 & 3 \\ 4 & 5 \end{pmatrix}$  가  $\begin{pmatrix} 3 & 5 \\ 7 & 9 \end{pmatrix}$  이다.

2.  $\begin{pmatrix} 1 & 2 \\ 3 & 4 \end{pmatrix} - \begin{pmatrix} 2 & 3 \\ 4 & 5 \end{pmatrix}$  가  $\begin{pmatrix} -1 & -1 \\ -1 & -1 \end{pmatrix}$  이다.

3.  $\begin{pmatrix} 1 & 2 \\ 3 & 4 \end{pmatrix} \begin{pmatrix} 2 & 3 \\ 4 & 5 \end{pmatrix}$  가  $\begin{pmatrix} 10 & 19 \\ 26 & 35 \end{pmatrix}$  이다.

4.  $\begin{pmatrix} 1 & 2 \\ 3 & 4 \end{pmatrix} \begin{pmatrix} 2 & 3 \\ 4 & 5 \end{pmatrix}$  가  $\begin{pmatrix} 10 & 19 \\ 26 & 35 \end{pmatrix}$  이다.

5.  $\begin{pmatrix} 1 & 2 \\ 3 & 4 \end{pmatrix}$  가  $\begin{pmatrix} 2 & 3 \\ 4 & 5 \end{pmatrix}$  이다.

6.  $\begin{pmatrix} 1 & 2 \\ 3 & 4 \end{pmatrix}$  가  $\begin{pmatrix} 2 & 3 \\ 4 & 5 \end{pmatrix}$  이다.

가  $\begin{pmatrix} 1 & 2 \\ 3 & 4 \end{pmatrix}$

$\begin{pmatrix} 2 & 3 \\ 4 & 5 \end{pmatrix}$  가  $\begin{pmatrix} 3 & 5 \\ 7 & 9 \end{pmatrix}$  이다.

$\begin{pmatrix} 1 & 2 \\ 3 & 4 \end{pmatrix} - \begin{pmatrix} 2 & 3 \\ 4 & 5 \end{pmatrix}$  가  $\begin{pmatrix} -1 & -1 \\ -1 & -1 \end{pmatrix}$  이다.

$\begin{pmatrix} 1 & 2 \\ 3 & 4 \end{pmatrix} \begin{pmatrix} 2 & 3 \\ 4 & 5 \end{pmatrix}$  가  $\begin{pmatrix} 10 & 19 \\ 26 & 35 \end{pmatrix}$  이다.

• : ( )  
 • : 6 가 가  
 .  
 .  
 가 , 가  
 , .  
 , .  
 ③  
 . 가 .

3-5. 가

1. • 가
2. • 가 3  
( 6 2 )
3. • ( )
4. • ③ ( ) ( 1 2 3 )
5. • ( 3 ), ( 12 )
6. • ( 9 )